

รายงานการตรวจสอบ ตรวจใช้และดูแล

ปั้นจั่นยกตู้สินค้าหน้าท่าชนิดล้อยาง

MHC 01 LIEBHERR

ประจำเดือน มกราคม 2565

โดย

บริษัท วีบีเอส. เซอร์วิส จำกัด



ดิเรก งามธรรม  
(นายนิธิกรณ วงศ์ธรรม)

ผู้จัดการโครงการ



## รายงานการตรวจเช็ค MHC-01 (LIEBHERR)

วันที่

1 มกราคม 2565

ระบบ	รายการตรวจเช็ค	ผลการตรวจเช็ค		หมายเหตุ
		ปกติ	ไม่ปกติ	
Engine ชั่วโมงการทำงาน 8950.1 Hrs น้ำมันเชื้อเพลิง 4400 ลิตร	(D) สภาพภายในห้องเครื่องยนต์	✓		เครื่องยนต์หยุดทำงานเนื่องจากรอ ดำเนินการเปลี่ยนลวดสลิง
	(D) การรั่วซึมของของเหลว	✓		
	(D) ระดับน้ำกลั่นแบตเตอรี่	✓		
	(D) ระดับน้ำในหม้อน้ำ พร้อมถังพัก	✓		
	(D) ระดับน้ำมันหล่อลื่น	✓		
	(D) ตรวจสอบการทำงานของเครื่องยนต์	✓		
	เปลี่ยนถ่ายน้ำมันเครื่องพร้อมกรองทุก 500 ชั่วโมง หรือ 1 เดือน			
	เป่าทำความสะอาดกรองอากาศทุก 500 ชั่วโมง หรือ 1 เดือน			
	ล้างที่กักฝุ่นทุก 500 ชั่วโมง หรือ 1 เดือน			
	(Y) เปลี่ยนกรองอากาศทุก 6,000 ชั่วโมง			
	(Y) ทำความสะอาดห้องเครื่องยนต์			
Slewing Machine ชั่วโมงการทำงาน 4484.0 Hrs	(W) ตรวจสอบการหล่อลื่นเบรจคองหา			
	(M) ระดับน้ำมัน Multi-Disc Brake/วาล์วระบายอากาศ			
	(M) หล่อลื่นเพื่อง เปลี่ยนน้ำมันเกียร์ทุก 2,000 ชั่วโมง			
	(M) ตรวจสอบระบบเบรก			
	(Y) ตรวจสอบเพลาชับและการทำงานของเบรก Multi-Disc			
Hoisting ชั่วโมงการทำงาน 3229.0 Hrs	(W) ตรวจสอบระดับน้ำมันเกียร์			
	(W) ระดับน้ำมันหล่อลื่นของเบรก Multi-Disc			
	(M) ตรวจสอบความหนาแน่นของสกรูยึด			
	(M) อัดจารบี/จารบีอัดได้/เติมจารบีในถังพัก			
	(3M) เปลี่ยนน้ำมันหล่อลื่นของเบรก Multi-Disc ทุก 2,000 ชั่วโมง			
	(Y) ตรวจสอบการสึกหรอของเพลาชับ/เปลี่ยนน้ำมันเกียร์เพลาชับ			
	เปลี่ยนน้ำมันเกียร์ทุก 1,000 ชั่วโมง			
Traveling ชั่วโมงการทำงาน 4.8 Hrs	(D) ตรวจสอบสภาพทั่วไปด้วยสายตา	✓		
	(D) ตรวจสอบความชำรุดของยางด้วยสายตา	✓		
	(W) ตรวจสอบการรั่วไหลของน้ำมันเกียร์และไฮดรอลิก			
	(W) ตรวจสอบแรงดันยางที่ 10 bar			
	(M) ตรวจสอบระดับน้ำมันเกียร์			
	(M) ตรวจสอบระดับของกระบอกสูบชุดล้อ			
	(M) อัดจารบี/จารบีอัดได้/เติมจารบีในถังพัก			
	(M) ตรวจสอบความหนาแน่นของสกรู			
	(Y) เปลี่ยนน้ำมันเกียร์ 6,000 ชั่วโมง			
	เปลี่ยนน้ำมันเกียร์ขับเคลื่อน/ชิ้นนอต/วัดความสึกดกอย่างทุก 2,000 ชั่วโมง			
Boom ชั่วโมงการทำงาน 1944.5 Hrs Drum Cable 7556.0 Hrs	(3M) ตรวจระดับน้ำมันเกียร์ของดรัมสายเคเบิลที่บูม			
	(3M) อัดจารบี/จารบีอัดได้/เติมจารบีในถังพัก			
	(3M) ตรวจสอบ Slip ring			
	(Y) ตรวจสอบแรงตึงสลักแรงบิดของจุดเชื่อมบูม			
	เปลี่ยนน้ำมันเกียร์ของดรัมเคเบิลทุก 1,000 ชั่วโมง			





ระบบ	รายการตรวจเช็ค	ผลการตรวจเช็ค		หมายเหตุ
		ปกติ	ไม่ปกติ	
Spreader ชั่วโมงการทำงาน 7493.3 Hrs  Counter 30595	(D) อุปกรณ์ควบคุมต่างๆ	✓		
	(D) ชุดหลอดไฟแสดงสถานะ		✗	ไฟแสดงสถานะด้านขวาแตกชำรุด รอดำเนินการแก้ไข
	(D) สภาพทั่วไปของ Spreader	✓		
	(D) มอเตอร์และชุดปั๊มไฮดรอลิก	✓		
	(D) ตรวจเช็คระดับน้ำมันไฮดรอลิก	✓		
	(M) อัตราปั๊ม/จารบีอัด/เติมจารบีในถังพัก			
	เปลี่ยนถ่ายน้ำมันไฮดรอลิกทุก 2,000 ชั่วโมง			
	เปลี่ยนกรองไฮดรอลิกทุก 6,000 ชั่วโมง			
Distribution  Gearbox	(M) ระดับน้ำมันเกียร์			
	(M) ตรวจสอบวาล์วระบายอากาศที่ชุดเกียร์			
	เปลี่ยนน้ำมันเกียร์ทุก 1,000 ชั่วโมง			
Rotator (Hook)	(D) ตรวจเช็คสารหล่อลื่นสลักเกลียว	✓		
	(D) ตรวจสอบความแน่นหนาของอุปกรณ์เสียบและการรับแรงดึง	✓		
	(D) ตรวจสอบระดับน้ำมันหล่อลื่น	✓		
	(D) ตรวจสอบสภาพทั่วไปของระบบไฮดรอลิก	✓		
	(M) ตรวจเช็คระดับน้ำมันไฮดรอลิก			
	(M) ตรวจเช็คระบบหล่อลื่นแกน/หล่อลื่นดลัปลูกปืนและหัวง			
	(M) ตรวจเช็คไส้กรองไฮดรอลิก			
	(M) ตรวจสอบรอยฉีกขาดและการแตกหักของวัสดุทำงานเชื่อมของเครื่อง			
	สวิงมอเตอร์/ความแน่นหนาของจุดเชื่อมต่อสกรู/ตะขอ			
	(3M) เปลี่ยนไส้กรองไฮดรอลิกและน้ำมันหล่อลื่นทุก 6,000 ชั่วโมง			
	(3M) ตรวจสอบ Slip ring			
	เปลี่ยนน้ำมันไฮดรอลิกทุก 2,000 ชั่วโมง			
Hydraulic Oil Tank	(D) ตรวจเช็คระดับน้ำมันไฮดรอลิก	✓		
	(M) ทำความสะอาดถังแม่เหล็กในตัวกรองไหลกลับ			
	เปลี่ยนกรองไหลกลับทุก 500 ชั่วโมง หรือ 1 เดือน			
	เปลี่ยนกรองไฮดรอลิก Feed Oil Pump ทุก 500 ชั่วโมง หรือ 1 เดือน			
	เปลี่ยนกรองไฮดรอลิก Steering Pump ทุก 500 ชั่วโมง หรือ 1 เดือน			
	(3M) เปลี่ยนไส้กรองของตัวกรองขดเขยแรงดัน			
	(Y) เปลี่ยนน้ำมันไฮดรอลิกทุก 4,000 ชั่วโมง			
Hydraulic Cylinder	(M) ตรวจสอบท่อไฮดรอลิกและกระบอกไฮดรอลิก		✗	กระบอกเท้าช้าง ตำแหน่ง 3 ซึ่ลกันฝุ่นหลุด
	(M) ตรวจสอบตัวป้องกันก้านกระบอกสูบ			
Accumulater	(Y) ตรวจสอบถังสะสมแรงดันและความดันจ่ายทุก 4,000 ชั่วโมง			
Electrical System	(D) ไฟส่องสว่างทางเดิน ปลายบูม และ Tower	✓		
	(D) ตรวจเช็ค Generator	✓		
	(M) ตรวจสอบเซนเซอร์			
	(M) ทำความสะอาดแผ่นกรอง เครื่องกำเนิดไฟฟ้าทุก 500 ชั่วโมง			
	หรือ 1 เดือน			
	(Y) ตรวจสอบจุดเชื่อมต่อสาย			
	(Y) ตรวจสอบตู้สวิตช์ /เปลี่ยนแผ่นกรองทุก 4,000 ชั่วโมง			



ระบบ	รายการตรวจเช็ค			ผลการตรวจเช็ค		หมายเหตุ			
				ปกติ	ไม่ปกติ				
Limit Switch	(D) ตรวจสอบการทำงานของลิมิตสวิตช์เครื่องยก			✓					
	(D) ตรวจสอบการทำงานของลิมิตสวิตช์ของเครื่องสวิง			✓					
	(D) ตรวจสอบอุปกรณ์เตือนภัยด้วยเสียง			✓					
	(3M) ตรวจสอบอุปกรณ์ด้านความปลอดภัยทั้งหมดทุก 2,000 ชั่วโมง								
Brake System	(Y) ทดสอบสำหรับเครื่องยก เครื่องขับ และเครื่องหมุนทุก 6,000 ชั่วโมง								
Rope System	(W) ตรวจสอบการหล่อลื่นและจุดเชื่อมต่อส่วนปลายลวดสลิง					ลวดสลิง Hoist ผึงด้านขวาขาด รอกการจัดสรรจากการทำเรือ			
	(M) ตรวจสอบลวดสลิง				✗				
	(M) ตรวจสอบโรลเลอร์ดรัมและเส้นผ่านศูนย์กลางร่องดรัมสายสลิง								
ห้อง E-ROOM	(3M) ทำความสะอาดเครื่องปรับอากาศ และทำความสะอาดภายในห้อง E-Room								
ห้องพนักงานควบคุม ปั้นจั่น	(M) เช็ดทำความสะอาดกระจกภายนอก และทำความสะอาดภายในห้องพนักงานควบคุมปั้นจั่น								
	(3M) ล้างทำความสะอาดเครื่องปรับอากาศ								
ระบบดับเพลิง	(D) ตรวจเช็คมาตรวัดของก๊าซที่บรรจุอยู่ในถังดับเพลิงและสภาพทั่วไปของถังดับเพลิง			✓					
	(W) ทำความสะอาดแผ่นเครื่องตรวจจับเปลวไฟ								
กล้องวงจรปิด CCTV	(D) คุณภาพของภาพที่หน้าจอแสดงผล			✓					
	(D) หน้าปัดแสดงผลห้องควบคุม			Generator					
	หมายเหตุ								
	Engine	0	rpm	เครื่องยนต์หยุดทำงานเนื่องจาก รอกดำเนินการเปลี่ยนลวดสลิง	(D) แรงดันไฟฟ้า	0	V		
	Oil Pressure	0	bar			0	Hz		
	Coolant Temp	0	°C						

**หมายเหตุ**

(D) คือ ตรวจเช็คประจำวัน

(W) คือ ตรวจเช็คประจำสัปดาห์

(M) คือ ตรวจเช็ครายเดือน

(3M) คือ ตรวจเช็คประจำทุก 3 เดือน

(Y) คือ ครบกำหนด 12 เดือน

ตรวจเช็คเวลา 9.00 น.

ซีลกันฝุ่นเท้าข้างกระบอกลิ่ดตำแหน่งที่ 3 หลุดจากกระบอกลิ่ด

สายไฮดรอลิกที่ตำแหน่ง Tower ฉนวนมีรอยขาด

กระบอกลิ่ด Hydraulic Boom รั่วซึม

V Motor ชำรุด รอกการจัดสรรระโหล่งจากการทำเรือ

ผู้จ้างงาน

ผู้ตรวจเช็ค

ผู้ตรวจสอบ

นายภูมิ แก้วตา

นายพุทธิพงศ์ สกฤพุนทรัพย์



รายงานการตรวจสอบ ตรวจเช็คและดูแล

ปั้นจั่นยกตู้สินค้าหน้าท่าชนิดล้อยาง

MHC 01 LIEBHERR

ประจำเดือน กุมภาพันธ์ 2565

โดย

บริษัท วีบีเอส. เซอร์วิส จำกัด



ฉัตรกร นิลธำม  
( นายนิธิกรณ วงศ์ธรรม )

ผู้จัดการโครงการ



## รายงานการตรวจเช็ค MHC-01 (LIEBHERR)

วันที่

1 กุมภาพันธ์ 2565

ระบบ	รายการตรวจเช็ค	ผลการตรวจเช็ค		หมายเหตุ
		ปกติ	ไม่ปกติ	
Engine ชั่วโมงการทำงาน 8952.7 Hrs น้ำมันเชื้อเพลิง 4700 ลิตร	(D) สภาพภายในห้องเครื่องยนต์	✓		เครื่องยนต์หยุดทำงานเนื่องจากรอ ดำเนินการเปลี่ยนลวดสลิง
	(D) การรั่วซึมของของเหลว	✓		
	(D) ระดับน้ำกลั่นแบตเตอรี่	✓		
	(D) ระดับน้ำในหม้อน้ำ พร้อมถังพัก	✓		
	(D) ระดับน้ำมันหล่อลื่น	✓		
	(D) ตรวจสอบการทำงานของเครื่องยนต์	✓		
	เปลี่ยนถ่ายน้ำมันเครื่องพร้อมกรองทุก 500 ชั่วโมง หรือ 1 เดือน			
	เป่าทำความสะอาดกรองอากาศทุก 500 ชั่วโมง หรือ 1 เดือน			
	ล้างที่กักฝุ่นทุก 500 ชั่วโมง หรือ 1 เดือน			
	(Y) เปลี่ยนกรองอากาศทุก 6,000 ชั่วโมง			
	(Y) ทำความสะอาดห้องเครื่องยนต์			
Slewing Machine ชั่วโมงการทำงาน 4484.0 Hrs	(W) ตรวจสอบการหล่อลื่นเบรังก่อหน้า			
	(M) ระดับน้ำมัน Multi-Disc Brake/วาล์วระบายอากาศ			
	(M) หล่อลื่นเพื่อง เปลี่ยนน้ำมันเกียร์ทุก 2,000 ชั่วโมง			
	(M) ตรวจสอบระบบเบรก			
	(Y) ตรวจสอบเพลาคับและการทำงานของเบรก Multi-Disc			
Hoisting ชั่วโมงการทำงาน 3229.0 Hrs	(W) ตรวจสอบระดับน้ำมันเกียร์			
	(W) ระดับน้ำมันหล่อลื่นของเบรก Multi-Disc			
	(M) ตรวจสอบความหนาแน่นของสกรูยึด			
	(M) อัดจารบี/จารบีอัตโนมัติ/เติมจารบีในถังพัก			
	(3M) เปลี่ยนน้ำมันหล่อลื่นของเบรก Multi-Disc ทุก 2,000 ชั่วโมง			
	(Y) ตรวจสอบการสึกหรอของเพลาคับ/เปลี่ยนน้ำมันเกียร์เพลาคับ			
	เปลี่ยนน้ำมันเกียร์ทุก 1,000 ชั่วโมง			
Traveling ชั่วโมงการทำงาน 4.8 Hrs	(D) ตรวจสอบสภาพทั่วไปด้วยสายตา	✓		
	(D) ตรวจสอบความชำรุดของยางด้วยสายตา	✓		
	(W) ตรวจสอบการรั่วไหลของน้ำมันเกียร์และไฮดรอลิก			
	(W) ตรวจสอบแรงดันยางที่ 10 bar			
	(M) ตรวจสอบระดับน้ำมันเกียร์			
	(M) ตรวจสอบระดับของกระบอกสูบชุดล้อ			
	(M) อัดจารบี/จารบีอัตโนมัติ/เติมจารบีในถังพัก			
	(M) ตรวจสอบความหนาแน่นของสกรู			
	(Y) เปลี่ยนน้ำมันเกียร์ 6,000 ชั่วโมง			
	เปลี่ยนน้ำมันเกียร์/เปลี่ยนน้ำมันไฮดรอลิก/เปลี่ยนน้ำมันเบรก 6,000 ชั่วโมง			





ระบบ	รายการตรวจเช็ค	ผลการตรวจเช็ค		หมายเหตุ
		ปกติ	ไม่ปกติ	
Spreader ชั่วโมงการทำงาน 7493.4 Hrs  Counter 30595	(D) อุปกรณ์ควบคุมต่างๆ	✓		
	(D) ชุดหลอดไฟแสดงสถานะ	✓		
	(D) สภาพทั่วไปของ Spreader	✓		
	(D) มอเตอร์และชุดปั๊มไฮดรอลิก	✓		
	(D) ตรวจเช็คระดับน้ำมันไฮดรอลิก	✓		
	(M) อัดจารบี/จารบีอัตโนมัติ/เติมจารบีในถังพัก			
	เปลี่ยนถ่ายน้ำมันไฮดรอลิกทุก 2,000 ชั่วโมง			
Distribution  Gearbox	(M) ระดับน้ำมันเกียร์			
	(M) ตรวจสอบวาล์วระบายอากาศที่ชุดเกียร์			
	เปลี่ยนน้ำมันเกียร์ทุก 1,000 ชั่วโมง			
Rotator (Hook)	(D) ตรวจเช็คสารหล่อลื่นสลักเกลียว	✓		
	(D) ตรวจสอบความแน่นหนาของอุปกรณ์เสียบและการรับแรงดึง	✓		
	(D) ตรวจสอบระดับน้ำมันหล่อลื่น	✓		
	(D) ตรวจสอบสภาพทั่วไปของระบบไฮดรอลิก	✓		
	(M) ตรวจเช็คระดับน้ำมันไฮดรอลิก			
	(M) ตรวจเช็คระบบหล่อลื่นแกน/หล่อลื่นตลับลูกปืนและหัวง			
	(M) ตรวจเช็คไส้กรองไฮดรอลิก			
	(M) ตรวจสอบรอยฉีกขาดและการแตกหักของวัสดุทำงานเชื่อมต่อของเครื่อง			
	สวิงมอเตอร์/ความแน่นหนาของจุดเชื่อมต่อสกรู/ตะขอ			
	(3M) เปลี่ยนไส้กรองไฮดรอลิกและน้ำมันหล่อลื่นทุก 6,000 ชั่วโมง			
	(3M) ตรวจสอบ Slip ring			
	เปลี่ยนน้ำมันไฮดรอลิกทุก 2,000 ชั่วโมง			
Hydraulic Oil Tank	(D) ตรวจเช็คระดับน้ำมันไฮดรอลิก	✓		
	(M) ทำความสะอาดถังแม่เหล็กในตัวกรองไหลกลับ			
	เปลี่ยนกรองไหลกลับทุก 500 ชั่วโมง หรือ 1 เดือน			
	เปลี่ยนกรองไฮดรอลิก Feed Oil Pump ทุก 500 ชั่วโมง หรือ 1 เดือน			
	เปลี่ยนกรองไฮดรอลิก Steering Pump ทุก 500 ชั่วโมง หรือ 1 เดือน			
	(3M) เปลี่ยนไส้กรองของตัวกรองขดเชยแรงดัน			
	(Y) เปลี่ยนน้ำมันไฮดรอลิกทุก 4,000 ชั่วโมง			
Hydraulic Cylinder	(M) ตรวจสอบท่อไฮดรอลิกและกระบอกไฮดรอลิก		✗	กระบอกเท้าช้าง ตำแหน่ง 3 ซิลลิ้นผ่นหลุด
	(M) ตรวจสอบตัวป้องกันกันกระบอกสูบ			
Accumulater	(Y) ตรวจสอบถึงสะสมแรงดันและความดันจ่ายทุก 4,000 ชั่วโมง			
Electrical System	(D) ไฟส่องสว่างทางเดิน ปลายบูม และ Tower	✓		
	(D) ตรวจเช็ค Generator	✓		
	(M) ตรวจสอบเซนเซอร์			
	(M) ทำความสะอาดแผ่นกรอง เครื่องกำเนิดไฟฟ้าทุก 500 ชั่วโมง			
	หรือ 1 เดือน			
	(Y) ตรวจสอบจุดเชื่อมต่อสาย			
	(Y) ตรวจสอบตู้สวิตช์ /เปลี่ยนแผ่นกรองทุก 4,000 ชั่วโมง			



ระบบ	รายการตรวจเช็ค			ผลการตรวจเช็ค		หมายเหตุ		
				ปกติ	ไม่ปกติ			
Limit Switch	(D) ตรวจสอบการทำงานของลิมิตสวิตช์เครื่องยก			✓				
	(D) ตรวจสอบการทำงานของลิมิตสวิตช์ของเครื่องสวิง			✓				
	(D) ตรวจสอบอุปกรณ์เตือนภัยด้วยเสียง			✓				
	(3M) ตรวจสอบอุปกรณ์ด้านความปลอดภัยทั้งหมดทุก 2,000 ชั่วโมง							
Brake System	(Y) ทดสอบสำหรับเครื่องยก เครื่องขับ และเครื่องหมุนทุก 6,000 ชั่วโมง							
Rope System	(W) ตรวจสอบการหล่อลื่นและจุดเชื่อมต่อส่วนปลายลวดสลิง					✗	ลวดสลิง Hoist ฝั่งด้านขวาขาด รอกการ จัดสรรจากการท่าเรือ	
	(M) ตรวจสอบลวดสลิง							
	(M) ตรวจสอบโรลเลอร์ดรัมและเส้นผ่านศูนย์กลางร่องดรัมสายสลิง							
ห้อง E-ROOM	(3M) ทำความสะอาดเครื่องปรับอากาศ และทำความสะอาดภายในห้อง E-Room							
ห้องพนักงานควบคุม ปั้นจั่น	(M) เช็ดทำความสะอาดกระจกภายนอก และทำความสะอาดภายในห้อง พนักงานควบคุมปั้นจั่น							
	(3M) ล้างทำความสะอาดเครื่องปรับอากาศ							
ระบบดับเพลิง	(D) ตรวจเช็คมาตรวัดของก๊าซที่บรรจุอยู่ในถังดับเพลิงและสภาพ ทั่วไปของถังดับเพลิง			✓				
	(W) ทำความสะอาดแผ่นเครื่องตรวจจับเปลวไฟ							
กล้องวงจรปิด CCTV	(D) คุณภาพของภาพที่หน้าจอแสดงผล			✓				
	(D) หน้าปัดแสดงผลห้องควบคุม			Generator				
	หมายเหตุ							
	Engine	0	rpm	เครื่องยนต์หยุดทำงานเนื่องจาก รอกดำเนินการเปลี่ยนลวดสลิง	(D) แรงดันไฟฟ้า		0	V
	Oil Pressure	0	bar					
	Coolant Temp	0	°C				0	Hz

## หมายเหตุ

- (D) คือ ตรวจเช็คประจำวัน (W) คือ ตรวจเช็คประจำสัปดาห์ (M) คือ ตรวจเช็ครายเดือน  
(3M) คือ ตรวจเช็คประจำทุก 3 เดือน (Y) คือ ครบกำหนด 12 เดือน

ตรวจเช็คเวลา 9.00 น.

ซีลกันฝุ่นเท้าข้างกระบอกลิ่ดตำแหน่งที่ 3 หลุดจากกระบอกลิ่ด

กระบอกลิ่ด Hydraulic Boom รั่วซึม

V Motor ชำรุด รอกการจัดสรรห้อยจากท่าเรือ

ผู้บันทึก

ผู้ตรวจเช็ค

ผู้ตรวจสอบ

นายภูมิ แก้วตา

นายพุทธิพงศ์ สกฤตพูนทรัพย์



รายงานการตรวจสอบ ตรวจเช็คและดูแล

ปั้นจั่นยกตู้สินค้าหน้าท่าชนิดล้อยาง

MHC 01 LIEBHERR



## รายงานการตรวจเช็ค MHC-01 (LIEBHERR)

วันที่

1 มีนาคม 2565

ระบบ	รายการตรวจเช็ค	ผลการตรวจเช็ค		หมายเหตุ
		ปกติ	ไม่ปกติ	
Engine ชั่วโมงการทำงาน 9134.5 Hrs น้ำมันเชื้อเพลิง 2700 ลิตร	(D) สภาพภายในห้องเครื่องยนต์	✓		
	(D) การรั่วซึมของของเหลว	✓		
	(D) ระดับน้ำกลั่นแบตเตอรี่	✓		
	(D) ระดับน้ำในหม้อน้ำ พร้อมถังพัก	✓		
	(D) ระดับน้ำมันหล่อลื่น	✓		
	(D) ตรวจสอบการทำงานของเครื่องยนต์	✓		
	เปลี่ยนถ่ายน้ำมันเครื่องพร้อมกรองทุก 500 ชั่วโมง หรือ 1 เดือน			
	เป่าทำความสะอาดกรองอากาศทุก 500 ชั่วโมง หรือ 1 เดือน			
	ล้างที่กักฝุ่นทุก 500 ชั่วโมง หรือ 1 เดือน			
	(Y) เปลี่ยนกรองอากาศทุก 6,000 ชั่วโมง			
	(Y) ทำความสะอาดห้องเครื่องยนต์			
Slewing Machine ชั่วโมงการทำงาน 4582.7 Hrs	(W) ตรวจสอบการหล่อลื่นแบริ่งคอห่าน			
	(M) ระดับน้ำมัน Multi-Disc Brake/วาล์วระบายอากาศ			
	(M) หล่อลื่นเพื่อง เปลี่ยนน้ำมันเกียร์ทุก 2,000 ชั่วโมง			
	(M) ตรวจสอบระบบเบรก			
	(Y) ตรวจสอบเพลาคับและการทำงานของเบรก Multi-Disc			
Hoisting ชั่วโมงการทำงาน 3302.2 Hrs	(W) ตรวจสอบระดับน้ำมันเกียร์			
	(W) ระดับน้ำมันหล่อลื่นของเบรก Multi-Disc			
	(M) ตรวจสอบความหนาแน่นของสกรูยึด			
	(M) อัดจารบี/จารบีอัตโนมัติ/เติมจารบีในถังพัก			
	(3M) เปลี่ยนน้ำมันหล่อลื่นของเบรก Multi-Disc ทุก 2,000 ชั่วโมง			
	(Y) ตรวจสอบการสึกหรอของเพลาคับ/เปลี่ยนน้ำมันเกียร์เพลาคับ			
	เปลี่ยนน้ำมันเกียร์ทุก 1,000 ชั่วโมง			
Traveling ชั่วโมงการทำงาน 4.8 Hrs	(D) ตรวจสอบสภาพทั่วไปด้วยสายตา	✓		
	(D) ตรวจสอบความชำรุดของยางด้วยสายตา	✓		
	(W) ตรวจสอบการรั่วไหลของน้ำมันเกียร์และไฮดรอลิก			
	(W) ตรวจสอบแรงดันยางที่ 10 bar			
	(M) ตรวจสอบระดับน้ำมันเกียร์			
	(M) ตรวจสอบระดับของกระบอกสูบชุดล้อ			
	(M) อัดจารบี/จารบีอัตโนมัติ/เติมจารบีในถังพัก			
	(M) ตรวจสอบความหนาแน่นของสกรู			
	(Y) เปลี่ยนน้ำมันเกียร์ 6,000 ชั่วโมง			
	เปลี่ยนน้ำมันเกียร์ขับเคลื่อน/ชั้นน้อต/วัดความลึกดอกยางทุก 2,000 ชั่วโมง			
Boom ชั่วโมงการทำงาน 1985.8 Hrs Drum Cable 7728.1 Hrs	(3M) ตรวจระดับน้ำมันเกียร์ของดรัมสายเคเบิลที่บูม			
	(3M) อัดจารบี/จารบีอัตโนมัติ/เติมจารบีในถังพัก			
	(3M) ตรวจสอบ Slip ring			
	(Y) ตรวจสอบแรงตึงสลักแรงบิดของจุดเชื่อมบูม			
	เปลี่ยนน้ำมันเกียร์ของดรัมเคเบิลทุก 1,000 ชั่วโมง			





ระบบ	รายการตรวจเช็ค	ผลการตรวจเช็ค		หมายเหตุ
		ปกติ	ไม่ปกติ	
Spreader ชั่วโมงการทำงาน 7658.6 Hrs  Counter 32984	(D) อุปกรณ์ควบคุมต่างๆ	✓		
	(D) ชุดหลอดไฟแสดงสถานะ	✓		
	(D) สภาพทั่วไปของ Spreader	✓		
	(D) มอเตอร์และชุดปั๊มไฮดรอลิก	✓		
	(D) ตรวจเช็คระดับน้ำมันไฮดรอลิก	✓		
	(M) อัดจารบี/จารบีอัตโนมัติ/เติมจารบีในถังพัก			
	เปลี่ยนถ่ายน้ำมันไฮดรอลิกทุก 2,000 ชั่วโมง			
	เปลี่ยนกรองไฮดรอลิกทุก 6,000 ชั่วโมง			
Distribution  Gearbox	(M) ระดับน้ำมันเกียร์			
	(M) ตรวจสอบวาล์วระบายอากาศที่ชุดเกียร์			
	เปลี่ยนน้ำมันเกียร์ทุก 1,000 ชั่วโมง			
Rotator (Hook)	(D) ตรวจเช็คสารหล่อลื่นสลักเกลียว	✓		
	(D) ตรวจสอบความแน่นหนาของอุปกรณ์ยึดและการรับแรงดึง	✓		
	(D) ตรวจสอบระดับน้ำมันหล่อลื่น	✓		
	(D) ตรวจสอบสภาพทั่วไปของระบบไฮดรอลิก	✓		
	(M) ตรวจเช็คระดับน้ำมันไฮดรอลิก			
	(M) ตรวจเช็คระบบหล่อลื่นแกน/หล่อลื่นตลับลูกปืนและหัวง			
	(M) ตรวจเช็คไส้กรองไฮดรอลิก			
	(M) ตรวจสอบรอยฉีกขาดและการแตกหักของวัสดุทำงานเชื่อมต่อของเครื่อง			
	สวิงมอเตอร์/ความแน่นหนาของจุดเชื่อมต่อสกรู/ตะขอ			
	(3M) เปลี่ยนไส้กรองไฮดรอลิกและน้ำมันหล่อลื่นทุก 6,000 ชั่วโมง			
	(3M) ตรวจสอบ Slip ring			
	เปลี่ยนน้ำมันไฮดรอลิกทุก 2,000 ชั่วโมง			
Hydraulic Oil Tank	(D) ตรวจเช็คระดับน้ำมันไฮดรอลิก	✓		
	(M) ทำความสะอาดถังแม่เหล็กในตัวกรองไหลกลับ			
	เปลี่ยนกรองไหลกลับทุก 500 ชั่วโมง หรือ 1 เดือน			
	เปลี่ยนกรองไฮดรอลิก Feed Oil Pump ทุก 500 ชั่วโมง หรือ 1 เดือน			
	เปลี่ยนกรองไฮดรอลิก Steering Pump ทุก 500 ชั่วโมง หรือ 1 เดือน			
	(3M) เปลี่ยนไส้กรองของตัวกรองขดเขยแรงดัน			
	(Y) เปลี่ยนน้ำมันไฮดรอลิกทุก 4,000 ชั่วโมง			
Hydraulic Cylinder	(M) ตรวจสอบท่อไฮดรอลิกและกระบอกไฮดรอลิก		✗	กระบอกเท้าช้าง ตำแหน่ง 3 ซิลลิ้นฝุ่นหลุด
	(M) ตรวจสอบตัวป้องกันกันกระบอกสูบ			
Accumulater	(Y) ตรวจสอบถึงสะสมแรงดันและความดันจ่ายทุก 4,000 ชั่วโมง			
Electrical System	(D) ไฟส่องสว่างทางเดิน ปลายบูม และ Tower	✓		
	(D) ตรวจเช็ค Generator	✓		
	(M) ตรวจสอบเซนเซอร์			
	(M) ทำความสะอาดแผ่นกรอง เครื่องกำเนิดไฟฟ้าทุก 500 ชั่วโมง			
	หรือ 1 เดือน			
	(Y) ตรวจสอบจุดเชื่อมต่อสาย			
	(Y) ตรวจสอบตู้สวิตช์ /เปลี่ยนแผ่นกรองทุก 4,000 ชั่วโมง			



ระบบ	รายการตรวจเช็ค	ผลการตรวจเช็ค		หมายเหตุ
		ปกติ	ไม่ปกติ	
Limit Switch	(D) ตรวจสอบการทำงานของลิมิตสวิตช์เครื่องยก	✓		
	(D) ตรวจสอบการทำงานของลิมิตสวิตช์ของเครื่องสวิง	✓		
	(D) ตรวจสอบอุปกรณ์เตือนภัยด้วยเสียง	✓		
	(3M) ตรวจสอบอุปกรณ์ด้านความปลอดภัยทั้งหมดทุก 2,000 ชั่วโมง			
Brake System	(Y) ทดสอบสำหรับเครื่องยก เครื่องขับ และเครื่องหมุนทุก 6,000 ชั่วโมง			
Rope System	(W) ตรวจสอบการหล่อลื่นและจุดเชื่อมต่อส่วนปลายลวดสลิง			
	(M) ตรวจสอบลวดสลิง			
	(M) ตรวจสอบโรลเลอร์ดรัมและเส้นผ่านศูนย์กลางร่องดรัมสายสลิง			
ห้อง E-ROOM	(3M) ทำความสะอาดเครื่องปรับอากาศ และทำความสะอาดภายในห้อง E-Room			
ห้องพนักงานควบคุม ปั้นจั่น	(M) เช็ดทำความสะอาดกระจกภายนอก และทำความสะอาดภายในห้องพนักงานควบคุมปั้นจั่น			
	(3M) ล้างทำความสะอาดเครื่องปรับอากาศ			
ระบบดับเพลิง	(D) ตรวจเช็คมาตรวัดของก๊าซที่บรรจุอยู่ในถังดับเพลิงและสภาพทั่วไปของถังดับเพลิง	✓		
	(W) ทำความสะอาดแผ่นเครื่องตรวจจับเปลวไฟ			
กล้องวงจรปิด CCTV	(D) คุณภาพของภาพที่หน้าจอแสดงผล	✓		
	(D) หน้าปัดแสดงผลห้องควบคุม	หมายเหตุ		
	Engine 780 rpm			
	Oil Pressure 1.8 bar	Generator		
	Coolant Temp 80 °C			
		(D) แรงดันไฟฟ้า	400	V
			50	Hz

## หมายเหตุ

- (D) คือ ตรวจเช็คประจำวัน (W) คือ ตรวจเช็คประจำสัปดาห์ (M) คือ ตรวจเช็ครายเดือน  
(3M) คือ ตรวจเช็คประจำทุก 3 เดือน (Y) คือ ครบกำหนด 12 เดือน

ตรวจเช็คเวลา 9.00 น.

ซีลกันฝุ่นเท้าข้างกระบอกลิฟต์ตำแหน่งที่ 3 หลุดจากกระบอกลิฟต์

กระบอกลิฟต์ Hydraulic Boom รั่วซึม

V Motor ขำรุด รอกการจัดสรระโหล่งจากท่าเรือ

เติมน้ำมันเชื้อเพลิง 1500 ลิตร

ผู้บันทึก

ผู้ตรวจเช็ค

ผู้ตรวจสอบ

นายภูมิ แก้วตา

นายสิทธิพันธ์ ลอดทพร





รายงานการแจ้งซ่อม วันที่ 1 มีนาคม 2565

MHC01

ได้รับแจ้งจาก

JWD

ได้รับแจ้งเวลา 09.35 น.

อาการ Fault Fire Fighting and Flaps Engine Room in Undefined Stated

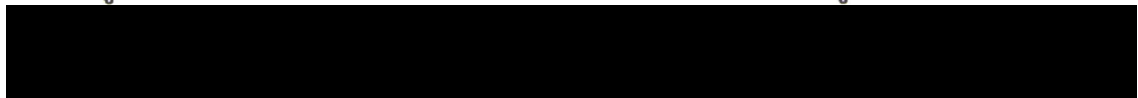
สาเหตุ เกิดจากอุปกรณ์ Fire Alarm Sensor ตรวจพบแสง UV ที่ตำแหน่งห้องเครื่องยนต์  
เนื่องจากการเปิดประตูห้องเครื่องยนต์ไว้เพื่อระบายความร้อน

การแก้ไข Reset ระบบ Fire Alarm เนื่องจากอยู่ระหว่างรอดำเนินการจัดซื้อ V motor จากการทำเรื่อง

เสร็จสิ้น 09.43 น.

ผู้รับแจ้งซ่อม

ผู้ตรวจสอบ



นายภูมิ แก้วตา



รายงานการแจ้งซ่อม วันที่ 1 มีนาคม 2565

MHC01

ได้รับแจ้งจาก

JWD

ได้รับแจ้งเวลา 17.35 น.

อาการ Fault Fire Fighting and Flaps Engine Room in Undefined Stated

สาเหตุ เกิดจากอุปกรณ์ Fire Alarm Sensor ตรวจพบแสง UV ที่ตำแหน่งห้องเครื่องยนต์  
เนื่องจากการเปิดประตูห้องเครื่องยนต์ไว้เพื่อระบายความร้อน

การแก้ไข Reset ระบบ Fire Alarm เนื่องจากอยู่ระหว่างรอดำเนินการจัดซื้อ V motor จากการทำเรื่อง

เสร็จสิ้น 17.42 น.

ผู้รับแจ้งซ่อม

ผู้ตรวจสอบ

นายภูมิ แก้วตา



รายงานการตรวจสอบ ตรวจเช็คและดูแล

ปั้นจั่นยกตู้สินค้าหน้าท่าชนิดล้อยาง

MHC 01 LIEBHERR

ประจำเดือน เมษายน 2565

โดย

บริษัท วีบีเอส. เซอร์วิส จำกัด



( นายธนกรณ วงศ์ธรรม )

ผู้จัดการโครงการ





## รายงานการตรวจเช็ค MHC-01 (LIEBHERR)

วันที่

1 เมษายน 2565

ระบบ	รายการตรวจเช็ค	ผลการตรวจเช็ค		หมายเหตุ
		ปกติ	ไม่ปกติ	
Engine ชั่วโมงการทำงาน 9583.9 Hrs น้ำมันเชื้อเพลิง 3700 ลิตร	(D) สภาพภายในห้องเครื่องยนต์	✓		
	(D) การรั่วซึมของของเหลว	✓		
	(D) ระดับน้ำกลั่นแบตเตอรี่	✓		
	(D) ระดับน้ำในหม้อน้ำ พร้อมถังพัก	✓		
	(D) ระดับน้ำมันหล่อลื่น	✓		
	(D) ตรวจสอบการทำงานของเครื่องยนต์	✓		
	เปลี่ยนถ่ายน้ำมันเครื่องพร้อมกรองทุก 500 ชั่วโมง หรือ 1 เดือน			
	เป่าทำความสะอาดกรองอากาศทุก 500 ชั่วโมง หรือ 1 เดือน			
	ล้างที่กักฝุ่นทุก 500 ชั่วโมง หรือ 1 เดือน			
	(Y) เปลี่ยนกรองอากาศทุก 6,000 ชั่วโมง			
	(Y) ทำความสะอาดห้องเครื่องยนต์			
Slewing Machine ชั่วโมงการทำงาน 4800.9 Hrs	(W) ตรวจสอบการหล่อลื่นเบรจคองหนา			
	(M) ระดับน้ำมัน Multi-Disc Brake/วาล์วระบายอากาศ			
	(M) หล่อลื่นเพื่อง เปลี่ยนน้ำมันเกียร์ทุก 2,000 ชั่วโมง			
	(M) ตรวจสอบระบบเบรก			
	(Y) ตรวจสอบเพลาคับและการทำงานของเบรก Multi-Disc			
Hoisting ชั่วโมงการทำงาน 3470.5 Hrs	(W) ตรวจสอบระดับน้ำมันเกียร์			
	(W) ระดับน้ำมันหล่อลื่นของเบรก Multi-Disc			
	(M) ตรวจสอบความหนาแน่นของสกรูยึด			
	(M) อัดจารบี/จารบีอัดได้/เติมจารบีในถังพัก			
	(3M) เปลี่ยนน้ำมันหล่อลื่นของเบรก Multi-Disc ทุก 2,000 ชั่วโมง			
	(Y) ตรวจสอบการสึกหรอของเพลาคับ/เปลี่ยนน้ำมันเกียร์เพลาคับ			
Traveling ชั่วโมงการทำงาน 6.1 Hrs	เปลี่ยนน้ำมันเกียร์ทุก 1,000 ชั่วโมง			
	(D) ตรวจสอบสภาพทั่วไปด้วยสายตา	✓		
	(D) ตรวจสอบความชำรุดของยางด้วยสายตา	✓		
	(W) ตรวจสอบการรั่วไหลของน้ำมันเกียร์และไฮดรอลิก			
	(W) ตรวจสอบแรงดันยางที่ 10 bar			
	(M) ตรวจสอบระดับน้ำมันเกียร์			
	(M) ตรวจสอบระดับของกระบอกสูบชุดล้อ			
	(M) อัดจารบี/จารบีอัดได้/เติมจารบีในถังพัก			
	(M) ตรวจสอบความหนาแน่นของสกรู			
	(Y) เปลี่ยนน้ำมันเกียร์ 6,000 ชั่วโมง			
Boom ชั่วโมงการทำงาน 2081.0 Hrs Drum Cable 8156.2 Hrs	เปลี่ยนน้ำมันเกียร์ขับเคลื่อน/ขันน็อต/วัดความสึกคดของทุก 2,000 ชั่วโมง			
	(3M) ตรวจสอบระดับน้ำมันเกียร์ของดรัมสายเคเบิลที่บูม			
	(3M) อัดจารบี/จารบีอัดได้/เติมจารบีในถังพัก			
	(3M) ตรวจสอบ Slip ring			
	(Y) ตรวจสอบแรงดึงสลักแรงบิดของจุดเชื่อมบูม			
	เปลี่ยนน้ำมันเกียร์ของดรัมเคเบิลทุก 1,000 ชั่วโมง			





ระบบ	รายการตรวจเช็ค	ผลการตรวจเช็ค		หมายเหตุ
		ปกติ	ไม่ปกติ	
Spreader ชั่วโมงการทำงาน 8084.0 Hrs  Counter 38575	(D) อุปกรณ์ควบคุมต่างๆ	✓		
	(D) ชุดหลอดไฟแสดงสถานะ	✓		
	(D) สภาพทั่วไปของ Spreader	✓		
	(D) มอเตอร์และชุดปั๊มไฮดรอลิค	✓		
	(D) ตรวจเช็คระดับน้ำมันไฮดรอลิค	✓		
	(M) อัดจารบี/จารบีอัตโนมัติ/เติมจารบีในถังพัก			
	เปลี่ยนถ่ายน้ำมันไฮดรอลิคทุก 2,000 ชั่วโมง			
Distribution  Gearbox	(M) ระดับน้ำมันเกียร์			
	(M) ตรวจสอบวาล์วระบายอากาศที่ชุดเกียร์			
	เปลี่ยนน้ำมันเกียร์ทุก 1,000 ชั่วโมง			
Rotator (Hook)	(D) ตรวจเช็คสารหล่อลื่นสลักเกลียว	✓		
	(D) ตรวจสอบความแน่นหนาของอุปกรณ์เสียบและการรับแรงดึง	✓		
	(D) ตรวจสอบระดับน้ำมันหล่อลื่น	✓		
	(D) ตรวจสอบสภาพทั่วไปของระบบไฮดรอลิค	✓		
	(M) ตรวจเช็คระดับน้ำมันไฮดรอลิค			
	(M) ตรวจเช็คระบบหล่อลื่นแกน/หล่อลื่นดัดลูกปืนและหั่ว			
	(M) ตรวจเช็คไส้กรองไฮดรอลิค			
	(M) ตรวจสอบรอยฉีกขาดและการแตกหักของวัสดุทำงานเชื่อมของเครื่อง			
	สวิงมอเตอร์/ความแน่นหนาของจุดเชื่อมต่อสกรู/ตะขอ			
	(3M) เปลี่ยนไส้กรองไฮดรอลิคและน้ำมันหล่อลื่นทุก 6,000 ชั่วโมง			
	(3M) ตรวจสอบ Slip ring			
	เปลี่ยนน้ำมันไฮดรอลิคทุก 2,000 ชั่วโมง			
Hydraulic Oil Tank	(D) ตรวจเช็คระดับน้ำมันไฮดรอลิค	✓		
	(M) ทำความสะอาดถังแม่เหล็กในตัวกรองไหลกลับ			
	เปลี่ยนกรองไหลกลับทุก 500 ชั่วโมง หรือ 1 เดือน			
	เปลี่ยนกรองไฮดรอลิค Feed Oil Pump ทุก 500 ชั่วโมง หรือ 1 เดือน			
	เปลี่ยนกรองไฮดรอลิค Steering Pump ทุก 500 ชั่วโมง หรือ 1 เดือน			
	(3M) เปลี่ยนไส้กรองของตัวกรองขดเชยแรงดัน			
	(Y) เปลี่ยนน้ำมันไฮดรอลิคทุก 4,000 ชั่วโมง			
Hydraulic Cylinder	(M) ตรวจสอบท่อไฮดรอลิคและกระบอกไฮดรอลิค		✗	กระบอกเท้าช้าง ตำแหน่ง 3 ซิลกันฝุ่นหลุด
	(M) ตรวจสอบตัวป้องกันก้านกระบอกสูบ			
Accumulater	(Y) ตรวจสอบถังสะสมแรงดันและความดันจ่ายทุก 4,000 ชั่วโมง			
Electrical System	(D) ไฟส่องสว่างทางเดิน ปลายบูม และ Tower	✓		
	(D) ตรวจเช็ค Generator	✓		
	(M) ตรวจสอบเซนเซอร์			
	(M) ทำความสะอาดแผ่นกรอง เครื่องกำเนิดไฟฟ้าทุก 500 ชั่วโมง			
	หรือ 1 เดือน			
	(Y) ตรวจสอบจุดเชื่อมต่อสาย			
	(Y) ตรวจสอบตู้สวิตช์ /เปลี่ยนแผ่นกรองทุก 4,000 ชั่วโมง			



ระบบ	รายการตรวจเช็ค		ผลการตรวจเช็ค		หมายเหตุ	
			ปกติ	ไม่ปกติ		
Limit Switch	(D) ตรวจสอบการทำงานของลิมิตสวิตช์เครื่องยก		✓			
	(D) ตรวจสอบการทำงานของลิมิตสวิตช์ของเครื่องสวิง		✓			
	(D) ตรวจสอบอุปกรณ์เตือนภัยด้วยเสียง		✓			
	(3M) ตรวจสอบอุปกรณ์ด้านความปลอดภัยทั้งหมดทุก 2,000 ชั่วโมง					
Brake System	(Y) ทดสอบสำหรับเครื่องยก เครื่องขับเคลื่อน และเครื่องหมุนทุก 6,000 ชั่วโมง					
Rope System	(W) ตรวจสอบการหล่อลื่นและจุดเชื่อมต่อส่วนปลายลวดสลิง					
	(M) ตรวจสอบลวดสลิง					
	(M) ตรวจสอบโรลเลอร์ดรัมและเส้นผ่านศูนย์กลางร่องดรัมสายสลิง					
ห้อง E-ROOM	(3M) ทำความสะอาดเครื่องปรับอากาศ และทำความสะอาดภายในห้อง E-Room					
ห้องพนักงานควบคุม ปั้นจั่น	(M) เช็ดทำความสะอาดกระจกภายนอก และทำความสะอาดภายในห้อง พนักงานควบคุมปั้นจั่น					
	(3M) ล้างทำความสะอาดเครื่องปรับอากาศ					
ระบบดับเพลิง	(D) ตรวจเช็คมาตรวัดของก๊าซที่บรรจุอยู่ในถังดับเพลิงและสภาพทั่วไปของถังดับเพลิง		✓			
	(W) ทำความสะอาดแผ่นเครื่องตรวจจับเปลวไฟ					
กล้องวงจรปิด CCTV	(D) คุณภาพของภาพที่หน้าจอแสดงผล		✓			
	(D) หน้าปัดแสดงผลห้องควบคุม		หมายเหตุ		Generator	
	Engine	780 rpm				
	Oil Pressure	1.8 bar	(D) แรงดันไฟฟ้า		400	V
	Coolant Temp	82 °C			50	Hz

## หมายเหตุ

(D) คือ ตรวจเช็คประจำวัน

(W) คือ ตรวจเช็คประจำสัปดาห์

(M) คือ ตรวจเช็ครายเดือน

(3M) คือ ตรวจเช็คประจำทุก 3 เดือน

(Y) คือ ครบกำหนด 12 เดือน

ตรวจเช็คเวลา 9.00 น.

ซีลกันฝุ่นเข้าข้างกระบอกไฮดรอลิคตำแหน่งที่ 3 หลุดจากกระบอก

กระบอก Hydraulic Boom รั่วซึม

V Motor ชำรุด รอกการจัดสรระโหล่งจากท่าเรือ

ผู้บันทึก

ผู้ตรวจเช็ค

ผู้ตรวจสอบ

นายภูมิ แก้วตา

นายสิทธิพันธ์ ลอดทพร



รายงานการตรวจสอบ ตรวจเช็คและดูแล

ปั้นจั่นยกตู้สินค้าหน้าท่าชนิดล้อยาง

MHC 01 LIEBHERR

ประจำเดือน พฤษภาคม 2565

โดย

บริษัท วีบีเอส. เซอร์วิส จำกัด



( นายนิธิกรณ์ วงศ์ธรรม )

ผู้จัดการโครงการ





## รายงานการตรวจเช็ค MHC-01 (LIEBHERR)

วันที่

1 พฤษภาคม 2565

ระบบ	รายการตรวจเช็ค	ผลการตรวจเช็ค		หมายเหตุ
		ปกติ	ไม่ปกติ	
Engine ชั่วโมงการทำงาน 10060.7 Hrs น้ำมันเชื้อเพลิง 3500 ลิตร	(D) สภาพภายในห้องเครื่องยนต์	✓		
	(D) การรั่วซึมของของเหลว	✓		
	(D) ระดับน้ำกลั่นแบตเตอรี่	✓		
	(D) ระดับน้ำในหม้อน้ำ พร้อมถังพัก	✓		
	(D) ระดับน้ำมันหล่อลื่น	✓		
	(D) ตรวจสอบการทำงานของเครื่องยนต์	✓		
	เปลี่ยนถ่ายน้ำมันเครื่องพร้อมกรองทุก 500 ชั่วโมง หรือ 1 เดือน			
	เป่าทำความสะอาดกรองอากาศทุก 500 ชั่วโมง หรือ 1 เดือน			
	ล้างที่กักฝุ่นทุก 500 ชั่วโมง หรือ 1 เดือน			
	(Y) เปลี่ยนกรองอากาศทุก 6,000 ชั่วโมง			
	(Y) ทำความสะอาดห้องเครื่องยนต์			
Slewing Machine ชั่วโมงการทำงาน 5021.1 Hrs	(W) ตรวจสอบการหล่อลื่นเบรังก่อหน้า			
	(M) ระดับน้ำมัน Multi-Disc Brake/วาล์วระบายอากาศ			
	(M) หล่อลื่นเพื่อง เปลี่ยนน้ำมันเกียร์ทุก 2,000 ชั่วโมง			
	(M) ตรวจสอบระบบเบรก			
	(Y) ตรวจสอบเพลาชับและการทำงานของเบรก Multi-Disc			
Hoisting ชั่วโมงการทำงาน 3642.5 Hrs	(W) ตรวจสอบระดับน้ำมันเกียร์			
	(W) ระดับน้ำมันหล่อลื่นของเบรก Multi-Disc			
	(M) ตรวจสอบความหนาแน่นของสกรูยึด			
	(M) อัดจารบี/จารบีอัดได้/เติมจารบีในถังพัก			
	(3M) เปลี่ยนน้ำมันหล่อลื่นของเบรก Multi-Disc ทุก 2,000 ชั่วโมง			
	(Y) ตรวจสอบการสึกหรอของเพลาชับ/เปลี่ยนน้ำมันเกียร์เพลาชับ			
Traveling ชั่วโมงการทำงาน 6.1 Hrs	เปลี่ยนน้ำมันเกียร์ทุก 1,000 ชั่วโมง			
	(D) ตรวจสอบสภาพทั่วไปด้วยสายตา	✓		
	(D) ตรวจสอบความชำรุดของยางด้วยสายตา	✓		
	(W) ตรวจสอบการรั่วไหลของน้ำมันเกียร์และไฮดรอลิก			
	(W) ตรวจสอบแรงดันยางที่ 10 bar			
	(M) ตรวจสอบระดับน้ำมันเกียร์			
	(M) ตรวจสอบระดับของกระบอกสูบชุดล้อ			
	(M) อัดจารบี/จารบีอัดได้/เติมจารบีในถังพัก			
	(M) ตรวจสอบความหนาแน่นของสกรู			
	(Y) เปลี่ยนน้ำมันเกียร์ 6,000 ชั่วโมง			
Boom ชั่วโมงการทำงาน 2179.4 Hrs Drum Cable 8600.7 Hrs	เปลี่ยนน้ำมันเกียร์ขับเคลื่อน/ขันน็อต/วัดความสึกตอกยางทุก 2,000 ชั่วโมง			
	(3M) ตรวจระดับน้ำมันเกียร์ของตรัมสายเคเบิลที่บูม			
	(3M) อัดจารบี/จารบีอัดได้/เติมจารบีในถังพัก			
	(3M) ตรวจสอบ Slip ring			
	(Y) ตรวจสอบแรงดึงสลักแรงบิดของจุดเชื่อมบูม			
	เปลี่ยนน้ำมันเกียร์ของตรัมเคเบิลทุก 1,000 ชั่วโมง			





ระบบ	รายการตรวจเช็ค	ผลการตรวจเช็ค		หมายเหตุ
		ปกติ	ไม่ปกติ	
Spreader ชั่วโมงการทำงาน 8526.8 Hrs  Counter 44407	(D) อุปกรณ์ควบคุมต่างๆ	✓		
	(D) ชุดหลอดไฟแสดงสถานะ	✓		
	(D) สภาพทั่วไปของ Spreader	✓		
	(D) มอเตอร์และชุดปั๊มไฮดรอลิก	✓		
	(D) ตรวจเช็คระดับน้ำมันไฮดรอลิก	✓		
	(M) อัดจารบี/จารบีอัตโนมัติ/เติมจารบีในถังพัก			
	เปลี่ยนถ่ายน้ำมันไฮดรอลิกทุก 2,000 ชั่วโมง			
Distribution  Gearbox	เปลี่ยนกรองไฮดรอลิกทุก 6,000 ชั่วโมง			
	(M) ระดับน้ำมันเกียร์			
	(M) ตรวจสอบวาล์วระบายอากาศที่ชุดเกียร์			
Rotator (Hook)	เปลี่ยนน้ำมันเกียร์ทุก 1,000 ชั่วโมง			
	(D) ตรวจเช็คสารหล่อลื่นสลักเกลียว	✓		
	(D) ตรวจสอบความแน่นหนาของอุปกรณ์เสียบและการรับแรงดึง	✓		
	(D) ตรวจสอบระดับน้ำมันหล่อลื่น	✓		
	(D) ตรวจสอบสภาพทั่วไปของระบบไฮดรอลิก	✓		
	(M) ตรวจเช็คระดับน้ำมันไฮดรอลิก			
	(M) ตรวจเช็คระบบหล่อลื่นแกน/หล่อลื่นตลับลูกปืนและหัวง			
	(M) ตรวจเช็คไส้กรองไฮดรอลิก			
	(M) ตรวจสอบรอยฉีกขาดและการแตกหักของวัสดุทำงานเชื่อมต่อของเครื่อง			
	สวิงมอเตอร์/ความแน่นหนาของจุดเชื่อมต่อสกรู/ตะขอ			
	(3M) เปลี่ยนไส้กรองไฮดรอลิกและน้ำมันหล่อลื่นทุก 6,000 ชั่วโมง			
	(3M) ตรวจสอบ Slip ring			
	เปลี่ยนน้ำมันไฮดรอลิกทุก 2,000 ชั่วโมง			
Hydraulic Oil Tank	(D) ตรวจเช็คระดับน้ำมันไฮดรอลิก	✓		
	(M) ทำความสะอาดถังแม่เหล็กในตัวกรองไหลกลับ			
	เปลี่ยนกรองไหลกลับทุก 500 ชั่วโมง หรือ 1 เดือน			
	เปลี่ยนกรองไฮดรอลิก Feed Oil Pump ทุก 500 ชั่วโมง หรือ 1 เดือน			
	เปลี่ยนกรองไฮดรอลิก Steering Pump ทุก 500 ชั่วโมง หรือ 1 เดือน			
	(3M) เปลี่ยนไส้กรองของตัวกรองขดเชยแรงดัน			
	(Y) เปลี่ยนน้ำมันไฮดรอลิกทุก 4,000 ชั่วโมง			
Hydraulic Cylinder	(M) ตรวจสอบท่อไฮดรอลิกและกระบอกไฮดรอลิก		✗	กระบอกเท้าช้าง ตำแหน่ง 3 ซิลลิกันฝุ่นหลุด
	(M) ตรวจสอบตัวป้องกันก้านกระบอกสูบ			
Accumulater	(Y) ตรวจสอบถึงสะสมแรงดันและความดันจ่ายทุก 4,000 ชั่วโมง			
Electrical System	(D) ไฟส่องสว่างทางเดิน ปลายบูม และ Tower	✓		
	(D) ตรวจเช็ค Generator	✓		
	(M) ตรวจสอบเซนเซอร์			
	(M) ทำความสะอาดแผ่นกรอง เครื่องกำเนิดไฟฟ้าทุก 500 ชั่วโมง			
	หรือ 1 เดือน			
	(Y) ตรวจสอบจุดเชื่อมต่อสาย			
	(Y) ตรวจสอบตู้สวิตช์ /เปลี่ยนแผ่นกรองทุก 4,000 ชั่วโมง			



ระบบ	รายการตรวจเช็ค			ผลการตรวจเช็ค		หมายเหตุ	
				ปกติ	ไม่ปกติ		
Limit Switch	(D) ตรวจสอบการทำงานของลิมิตสวิตช์เครื่องยก			✓			
	(D) ตรวจสอบการทำงานของลิมิตสวิตช์ของเครื่องสวิง			✓			
	(D) ตรวจสอบอุปกรณ์เตือนภัยด้วยเสียง			✓			
	(3M) ตรวจสอบอุปกรณ์ด้านความปลอดภัยทั้งหมดทุก 2,000 ชั่วโมง						
Brake System	(Y) ทดสอบสำหรับเครื่องยก เครื่องขับ และเครื่องหมุนทุก 6,000 ชั่วโมง						
Rope System	(W) ตรวจสอบการหล่อลื่นและจุดเชื่อมต่อส่วนปลายลวดสลิง						
	(M) ตรวจสอบลวดสลิง						
	(M) ตรวจสอบโรลเลอร์ดรัมและเส้นผ่านศูนย์กลางร่อนดรัมสายสลิง						
ห้อง E-ROOM	(3M) ทำความสะอาดเครื่องปรับอากาศ และทำความสะอาดภายในห้อง E-Room						
ห้องพนักงานควบคุม ปั้นจั่น	(M) เช็ดทำความสะอาดกระจกภายนอก และทำความสะอาดภายในห้อง พนักงานควบคุมปั้นจั่น						
	(3M) ล้างทำความสะอาดเครื่องปรับอากาศ						
ระบบดับเพลิง	(D) ตรวจเช็คมาตรวัดของก๊าซที่บรรจุอยู่ในถังดับเพลิงและสภาพทั่วไปของถังดับเพลิง			✓			
	(W) ทำความสะอาดแผ่นเครื่องตรวจจับเปลวไฟ						
กล้องวงจรปิด CCTV	(D) คุณภาพของภาพที่หน้าจอแสดงผล			✓			
	(D) หน้าปัดแสดงผลห้องควบคุม			Generator			
	หมายเหตุ						
	Engine	780	rpm				
	Oil Pressure	1.8	bar	(D) แรงดันไฟฟ้า	400	V	
Coolant Temp	60	°C	50		Hz		

## หมายเหตุ

(D) คือ ตรวจเช็คประจำวัน

(W) คือ ตรวจเช็คประจำสัปดาห์

(M) คือ ตรวจเช็ครายเดือน

(3M) คือ ตรวจเช็คประจำทุก 3 เดือน

(Y) คือ ครบกำหนด 12 เดือน

ตรวจเช็คเวลา 9.00 น.

ซีลกันฝุ่นเท้าข้างกระบอกลิ่ดตำแหน่งที่ 3 หลุดจากกระบอกลิ่ด

กระบอกลิ่ด Hydraulic Boom รื้อขึ้น

V Motor ขำรุด รอการจัดสรรอะไหล่จากท่าเรือ

ผู้บันทึก

ผู้ตรวจเช็ค

ผู้ตรวจสอบ

นายภูมิ แก้วตา

นายสิทธิพันธ์ ลอดทพร





รายงานการตรวจสอบ ตรวจเช็คและดูแล

ปั้นจั่นยกตู้สินค้าหน้าท่าชนิดล้อยาง

MHC 01 LIEBHERR

ประจำเดือน มิถุนายน 2565

โดย

บริษัท วีบีเอส. เซอร์วิส จำกัด



( นายนิธิกรณ วงศ์ธรรม )

ผู้จัดการโครงการ





## รายงานการตรวจเช็ค MHC-01 (LIEBHERR)

วันที่

1 มิถุนายน 2565

ระบบ	รายการตรวจเช็ค	ผลการตรวจเช็ค		หมายเหตุ
		ปกติ	ไม่ปกติ	
Engine ชั่วโมงการทำงาน 10346.9 Hrs น้ำมันเชื้อเพลิง 5100 ลิตร	(D) สภาพภายในห้องเครื่องยนต์	✓		เครื่องยนต์หยุดทำงานเนื่องจากรอ ดำเนินการเปลี่ยน Luffing Gear Sensor
	(D) การรั่วซึมของของเหลว	✓		
	(D) ระดับน้ำกลั่นแบตเตอรี่	✓		
	(D) ระดับน้ำในหม้อน้ำ พร้อมถังพัก	✓		
	(D) ระดับน้ำมันหล่อลื่น	✓		
	(D) ตรวจสอบการทำงานของเครื่องยนต์	✓		
	เปลี่ยนถ่ายน้ำมันเครื่องพร้อมกรองทุก 500 ชั่วโมง หรือ 1 เดือน			
	เป่าทำความสะอาดกรองอากาศทุก 500 ชั่วโมง หรือ 1 เดือน			
	ล้างที่กักฝุ่นทุก 500 ชั่วโมง หรือ 1 เดือน			
	(Y) เปลี่ยนกรองอากาศทุก 6,000 ชั่วโมง			
	(Y) ทำความสะอาดห้องเครื่องยนต์			
Slewing Machine ชั่วโมงการทำงาน 5147.3 Hrs	(W) ตรวจสอบการหล่อลื่นแบริ่งคอหอนา			
	(M) ระดับน้ำมัน Multi-Disc Brake/วาล์วระบายอากาศ			
	(M) หล่อลื่นเพื่อง เปลี่ยนน้ำมันเกียร์ทุก 2,000 ชั่วโมง			
	(M) ตรวจสอบระบบเบรก			
	(Y) ตรวจสอบเพลาชับและการทำงานของเบรก Multi-Disc			
Hoisting ชั่วโมงการทำงาน 3739.2 Hrs	(W) ตรวจสอบระดับน้ำมันเกียร์			
	(W) ระดับน้ำมันหล่อลื่นของเบรก Multi-Disc			
	(M) ตรวจสอบความหนาแน่นของสกรูยึด			
	(M) อัดจารบี/จารบีอัดได้/เติมจารบีในถังพัก			
	(3M) เปลี่ยนน้ำมันหล่อลื่นของเบรก Multi-Disc ทุก 2,000 ชั่วโมง			
	(Y) ตรวจสอบการสึกหรอของเพลาชับ/เปลี่ยนน้ำมันเกียร์เพลาชับ			
	เปลี่ยนน้ำมันเกียร์ทุก 1,000 ชั่วโมง			
Traveling ชั่วโมงการทำงาน 6.1 Hrs	(D) ตรวจสอบสภาพทั่วไปด้วยสายตา	✓		
	(D) ตรวจสอบความชำรุดของยางด้วยสายตา	✓		
	(W) ตรวจสอบการรั่วไหลของน้ำมันเกียร์และไฮดรอลิก			
	(W) ตรวจสอบแรงดันยางที่ 10 bar			
	(M) ตรวจสอบระดับน้ำมันเกียร์			
	(M) ตรวจสอบระดับของกระบอกสูบชุดล้อ			
	(M) อัดจารบี/จารบีอัดได้/เติมจารบีในถังพัก			
	(M) ตรวจสอบความหนาแน่นของสกรู			
	(Y) เปลี่ยนน้ำมันเกียร์ 6,000 ชั่วโมง			
	เปลี่ยนน้ำมันเกียร์ขับเคลื่อน/ขันนอต/วัดความลึกดอกยางทุก 2,000 ชั่วโมง			
Boom ชั่วโมงการทำงาน 2235.0 Hrs Drum Cable 8871.6 Hrs	(3M) ตรวจสอบระดับน้ำมันเกียร์ของดรัมสายเคเบิลที่บูม			
	(3M) อัดจารบี/จารบีอัดได้/เติมจารบีในถังพัก			
	(3M) ตรวจสอบ Slip ring			
	(Y) ตรวจสอบแรงตึงสลักแรงบิดของจุดเชื่อมบูม			
	เปลี่ยนน้ำมันเกียร์ของดรัมเคเบิลทุก 1,000 ชั่วโมง			



ระบบ	รายการตรวจเช็ค	ผลการตรวจเช็ค		หมายเหตุ
		ปกติ	ไม่ปกติ	
Spreader ชั่วโมงการทำงาน 8797.2 Hrs  Counter 47788	(D) อุปกรณ์ควบคุมต่างๆ	✓		
	(D) ชุดหลอดไฟแสดงสถานะ	✓		
	(D) สภาพทั่วไปของ Spreader	✓		
	(D) มอเตอร์และชุดปั๊มไฮดรอลิก	✓		
	(D) ตรวจเช็คระดับน้ำมันไฮดรอลิก	✓		
	(M) อัตราปั๊ม/จารบีอัด/เติมจารบีในถังพัก			
	เปลี่ยนถ่ายน้ำมันไฮดรอลิกทุก 2,000 ชั่วโมง			
Distribution  Gearbox	(M) ระดับน้ำมันเกียร์			
	(M) ตรวจสอบวาล์วระบายอากาศที่ชุดเกียร์			
	เปลี่ยนน้ำมันเกียร์ทุก 1,000 ชั่วโมง			
Rotator (Hook)	(D) ตรวจเช็คสารหล่อลื่นสลักเกลียว	✓		
	(D) ตรวจสอบความแน่นหนาของอุปกรณ์ยึดและการรับแรงดึง	✓		
	(D) ตรวจสอบระดับน้ำมันหล่อลื่น	✓		
	(D) ตรวจสอบสภาพทั่วไปของระบบไฮดรอลิก	✓		
	(M) ตรวจเช็คระดับน้ำมันไฮดรอลิก			
	(M) ตรวจเช็คระบบหล่อลื่นแกน/หล่อลื่นตลับลูกปืนและหัวง			
	(M) ตรวจเช็คไส้กรองไฮดรอลิก			
	(M) ตรวจสอบรอยฉีกขาดและการแตกหักของวัสดุทำงานเชื่อมต่อของเครื่อง			
	สวิมมอเตอร์/ความแน่นหนาของจุดเชื่อมต่อสกรู/ตะขอ			
	(3M) เปลี่ยนไส้กรองไฮดรอลิกและน้ำมันหล่อลื่นทุก 6,000 ชั่วโมง			
	(3M) ตรวจสอบ Slip ring			
	เปลี่ยนน้ำมันไฮดรอลิกทุก 2,000 ชั่วโมง			
Hydraulic Oil Tank	(D) ตรวจเช็คระดับน้ำมันไฮดรอลิก	✓		
	(M) ทำความสะอาดแท่งแม่เหล็กในตัวกรองไหลกลับ			
	เปลี่ยนกรองไหลกลับทุก 500 ชั่วโมง หรือ 1 เดือน			
	เปลี่ยนกรองไฮดรอลิก Feed Oil Pump ทุก 500 ชั่วโมง หรือ 1 เดือน			
	เปลี่ยนกรองไฮดรอลิก Steering Pump ทุก 500 ชั่วโมง หรือ 1 เดือน			
	(3M) เปลี่ยนไส้กรองของตัวกรองขดเขยแรงดัน			
	(Y) เปลี่ยนน้ำมันไฮดรอลิกทุก 4,000 ชั่วโมง			
Hydraulic Cylinder	(M) ตรวจสอบท่อไฮดรอลิกและกระบอกไฮดรอลิก		✗	กระบอกเท้าช้าง ตำแหน่ง 3 ซิลินเดอร์หลุด
	(M) ตรวจสอบตัวป้องกันกันกระบอกสูบ			
Accumulator	(Y) ตรวจสอบถังสะสมแรงดันและความดันจ่ายทุก 4,000 ชั่วโมง			
Electrical System	(D) ไฟส่องสว่างทางเดิน ปลายบูม และ Tower	✓		
	(D) ตรวจเช็ค Generator	✓		
	(M) ตรวจสอบเซนเซอร์		✗	Luffing Gear Sensor ชำรุด รอกการจัดสรรอะไหล่
	(M) ทำความสะอาดแผ่นกรอง เครื่องกำเนิดไฟฟ้าทุก 500 ชั่วโมง			
	หรือ 1 เดือน			
	(Y) ตรวจสอบจุดเชื่อมต่อสาย			
	(Y) ตรวจสอบตู้สวิตช์ /เปลี่ยนแผ่นกรองทุก 4,000 ชั่วโมง			





ระบบ	รายการตรวจเช็ค			ผลการตรวจเช็ค		หมายเหตุ		
				ปกติ	ไม่ปกติ			
Limit Switch	(D) ตรวจสอบการทำงานของลิมิตสวิตช์เครื่องยก			✓				
	(D) ตรวจสอบการทำงานของลิมิตสวิตช์ของเครื่องสวึง			✓				
	(D) ตรวจสอบอุปกรณ์เตือนภัยด้วยเสียง			✓				
	(3M) ตรวจสอบอุปกรณ์ด้านความปลอดภัยทั้งหมดทุก 2,000 ชั่วโมง							
Brake System	(Y) ทดสอบสำหรับเครื่องยก เครื่องขับ และเครื่องหมุนทุก 6,000 ชั่วโมง							
Rope System	(W) ตรวจสอบการหล่อลื่นและจุดเชื่อมต่อส่วนปลายลวดสลิง							
	(M) ตรวจสอบลวดสลิง							
	(M) ตรวจสอบโรลเลอร์ดรัมและเส้นผ่านศูนย์กลางร่องดรัมสายสลิง							
ห้อง E-ROOM	(3M) ทำความสะอาดเครื่องปรับอากาศ และทำความสะอาดภายในห้อง E-Room							
ห้องพนักงานควบคุม ปั้นจั่น	(M) เช็ดทำความสะอาดกระจกภายนอก และทำความสะอาดภายในห้อง พนักงานควบคุมปั้นจั่น							
	(3M) ล้างทำความสะอาดเครื่องปรับอากาศ							
ระบบดับเพลิง	(D) ตรวจเช็คมาตรวัดของก๊าซที่บรรจุอยู่ในถังดับเพลิงและสภาพทั่วไปของถังดับเพลิง			✓				
	(W) ทำความสะอาดแผ่นเครื่องตรวจจับเปลวไฟ							
กล้องวงจรปิด CCTV	(D) คุณภาพของภาพที่หน้าจอแสดงผล			✓				
	(D) หน้าปัดแสดงผลห้องควบคุม					Generator		
	Engine	0	rpm	เครื่องยนต์หยุดทำงานเนื่องจาก				
	Oil Pressure	0	bar	รอกดำเนินการเปลี่ยน Luffing		(D) แรงดันไฟฟ้า	0	V
	Coolant Temp	0	°C	Gear Sensor			0	Hz

หมายเหตุ

- (D) คือ ตรวจเช็คประจำวัน (W) คือ ตรวจเช็คประจำสัปดาห์ (M) คือ ตรวจเช็ครายเดือน  
(3M) คือ ตรวจเช็คประจำทุก 3 เดือน (Y) คือ ครบกำหนด 12 เดือน

ตรวจเช็คเวลา 9.00 น.

ซีลกันฝุ่นเข้าข้างกระบอกระบบไฮดรอลิคตำแหน่งที่ 3 หลุดจากกระบอกระบบ

V Motor ชำรุด รอกการจัดสรระโหล่งจากท่าเรือ

ผู้บันทึก

ผู้ตรวจเช็ค

ผู้ตรวจสอบ

นายภูมิ แก้วตา

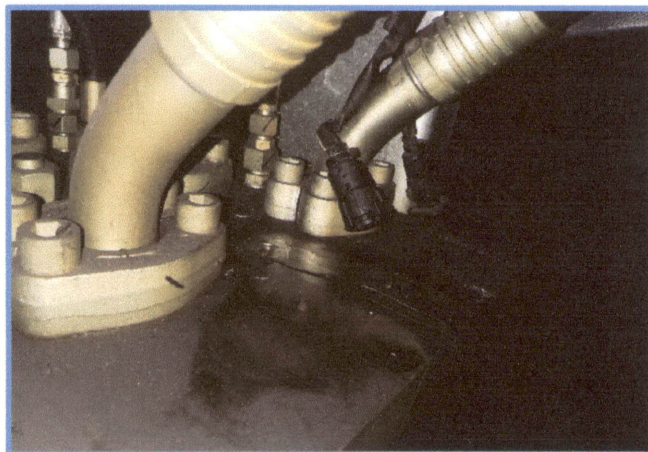
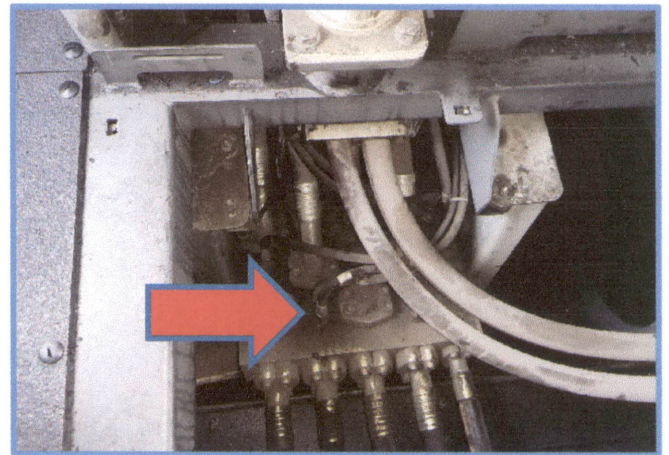
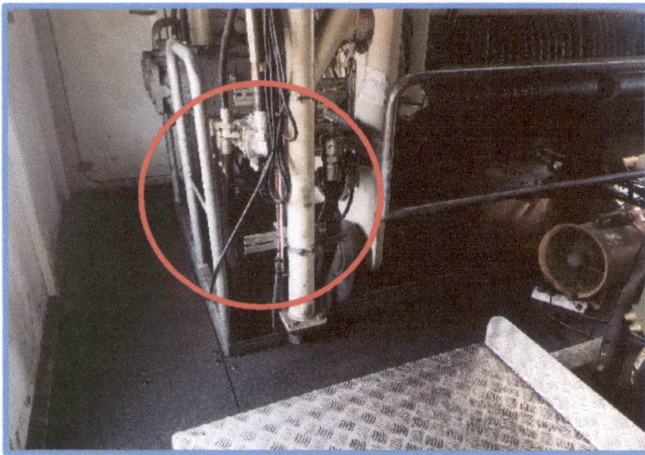
นายสิทธิพันธ์ ลอดทพร

MHC 01

วันที่ 1 มิถุนายน 2565

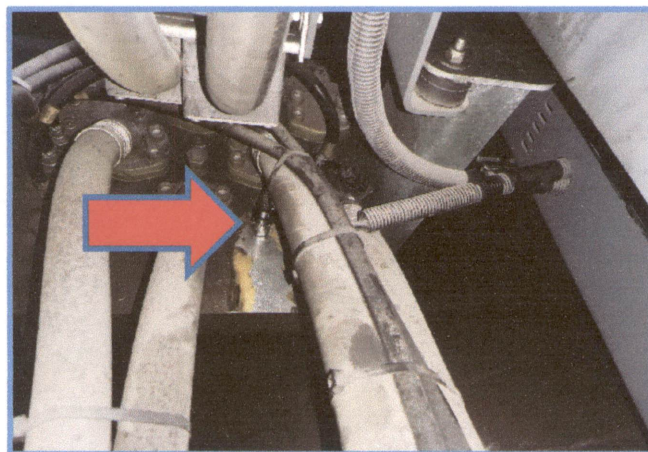
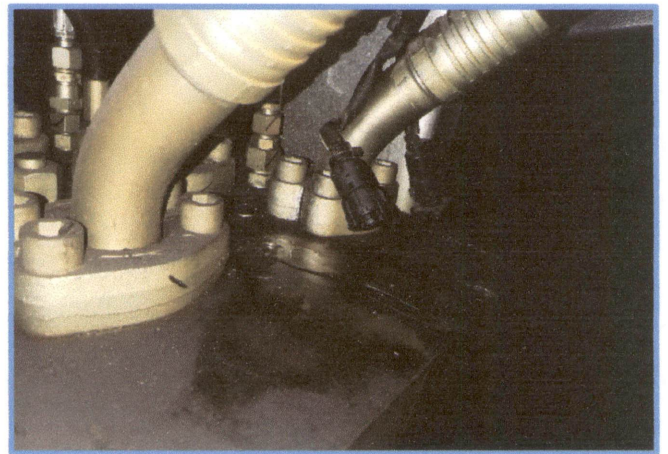
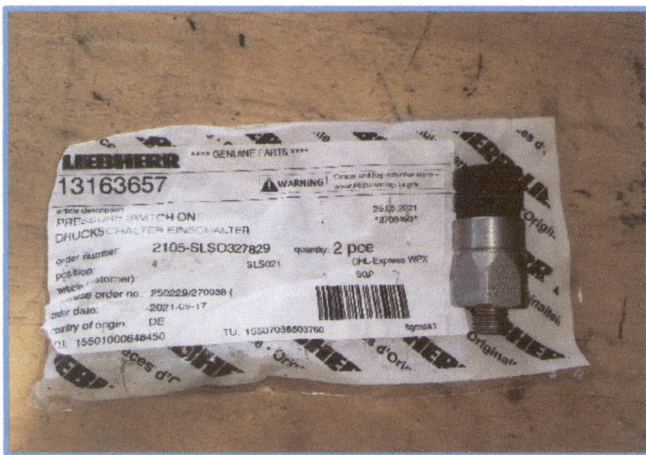
เปลี่ยนPressure Switch

ก่อนทำ





MHC 01  
วันที่ 1 มิถุนายน 2565  
เปลี่ยน Pressure Switch  
หลังทำ





ใบส่งมอบอะไหล่เก่า ปั่นจั่นหน้าท่า MHC-01 (LIEBHERR)

วันที่ 1 มิถุนายน 2565

ขอส่งมอบอะไหล่เก่า ปั่นจั่นหน้าท่า MHC-01 (LIEBHERR) ให้กับการทำเรือแหลมฉบังตามรายการดังนี้

ลำดับที่	รายการ	จำนวน
1	Pressure Switch LIEBHERR 13163657	1 ตัว

ผู้ตรวจสอบ

นายนิกรณ วังศ์ธรรม

ผู้จัดการโครงการ

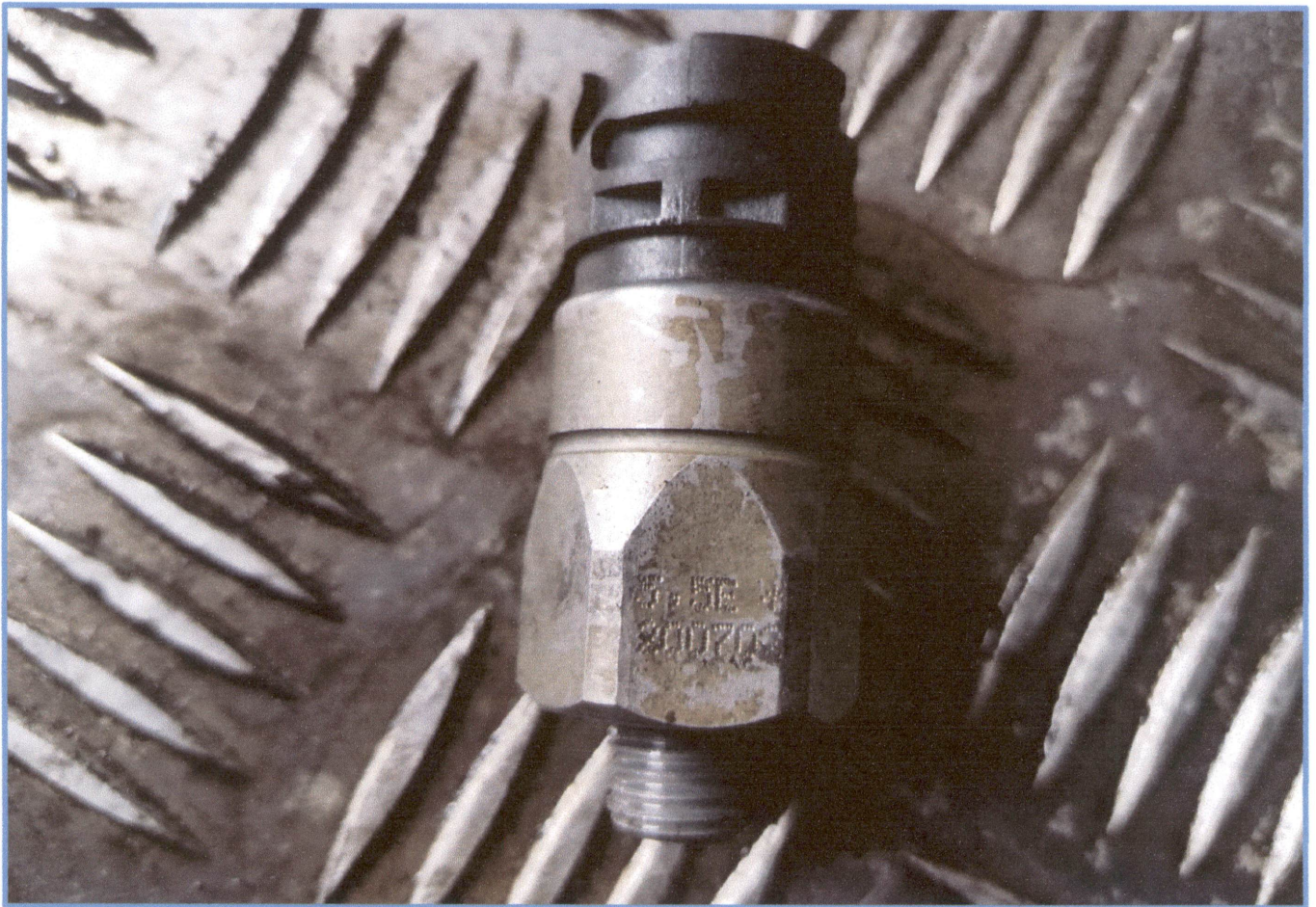


MHC 01

วันที่ 1 มิถุนายน 2565

คีนของเก่า

Pressure Switch LIEBHERR 13163657





รายงานการตรวจสอบ ตรวจเช็คและดูแล

ปั้นจั่นยกตู้สินค้าหน้าท่าชนิดเดินบนราง

QGC 001 HDHM

ประจำเดือน มกราคม 2565

โดย

บริษัท วีบีเอส. เซอร์วิส จำกัด



( นายนิธิกรณ วังศ์ธรรม )

ผู้จัดการโครงการ





รายงานการตรวจเช็ค QGC-001 ( HDHM )

วันที่

1 มกราคม 2565

ระบบ	รายการตรวจเช็ค	ผลการตรวจเช็ค		หมายเหตุ
		ปกติ	ไม่ปกติ	
HOIST ชั่วโมงการทำงาน 3877.75 Hrs	(D) ก้านบังคับและอุปกรณ์ควบคุมต่างๆ	✓		
	(D) สภาพทั่วไปของลวดสลิง และร่นลวดสลิง	✓		
	(D) มอเตอร์	✓		
	(D) ชุดเบรก	✓		
	(D) เกียร์	✓		
	(W) ตรวจเช็คระดับน้ำมันไฮดรอลิก			
	(W) ตรวจเช็คระดับน้ำมันเกียร์			
	(M) อัดจารบี			
	(Y) เปลี่ยนถ่ายน้ำมันไฮดรอลิก			
	(Y) เปลี่ยนถ่ายน้ำมันเกียร์			
Gantry ชั่วโมงการทำงาน 456.88 Hrs	(D) ก้านบังคับและอุปกรณ์ควบคุมต่างๆ	✓		
	(D) Rail camp	✓		
	(D) มอเตอร์และชุดเบรก	✓		
	(D) ล้อ Gantry	✓		
	(D) เกียร์	✓		
	(W) ตรวจเช็คระดับน้ำมันเกียร์			
	(M) อัดจารบี			
	(M) ระบบจารบีอัตโนมัติ			
	(M) เติมจารบีในถังพักของระบบจารบีอัตโนมัติ			
	(Y) เปลี่ยนถ่ายน้ำมันเกียร์			
Trolley ชั่วโมงการทำงาน 2420.87 Hrs	(D) ก้านบังคับและอุปกรณ์ควบคุมต่างๆ	✓		
	(D) Side roller และราง	✓		
	(D) ชุดสายไฟ	✓		
	(D) มอเตอร์และชุดเบรก	✓		
	(D) ล้อ Trolley	✓		
	(D) เกียร์	✓		
	(W) ตรวจเช็คระดับน้ำมันเกียร์			
	(M) อัดจารบี			
	(Y) เปลี่ยนถ่ายน้ำมันเกียร์			
Trim /List/ Skew	(D) คานบังคับและอุปกรณ์ควบคุมต่างๆ	✓		
	(D) สภาพทั่วไปและการรั่วซึม	✓		
	(D) สภาพทั่วไปของรอก	✓		
	(D) มอเตอร์และชุดปั๊มไฮดรอลิก	✓		
	(W) ตรวจเช็คระดับน้ำมันไฮดรอลิก			
	(M) อัดจารบี			
	(M) ระบบจารบีอัตโนมัติ			
	(M) เติมจารบีในถังพักของระบบจารบีอัตโนมัติ			
	(Y) เปลี่ยนถ่ายน้ำมันไฮดรอลิก			



ระบบ	รายการตรวจเช็ค	ผลการตรวจเช็ค		หมายเหตุ
		ปกติ	ไม่ปกติ	
Spreader Counter 156148	(D) อุปกรณ์ควบคุมต่างๆ	✓		
	(D) ชุดหลอดไฟแสดงสถานะ	✓		
	(D) มอเตอร์และชุดเบรก	✓		
	(D) สภาพทั่วไปของ Spreader	✓		
	(D) โซ่	✓		
	(D) เกียร์	✓		
	(W) ตรวจเช็คระดับน้ำมันเกียร์			
	(M) อัดจารบี			
	(Y) เปลี่ยนถ่ายน้ำมันเกียร์			
Headblock	(D) สภาพทั่วไปของ Headblock	✓		
	(D) รอกและเพลา	✓		
	(M) อัดจารบี			
Boom ชั่วโมงการทำงาน 6.00 Hrs	(D) สภาพทั่วไปของ Boom	✓		
	(D) สภาพทั่วไปของลวดสลิง และร่นลวดสลิง	✓		
	(D) มอเตอร์	✓		
	(D) ชุดเบรก	✓		
	(D) เกียร์	✓		
	(W) ตรวจเช็คระดับน้ำมันไฮดรอลิก			
	(W) ตรวจเช็คระดับน้ำมันเกียร์			
	(M) อัดจารบี			
	(M) ระบบจารบีอัตโนมัติ			
	(M) เติมน้ำมันในถังพักของระบบจารบีอัตโนมัติ			
	(Y) เปลี่ยนถ่ายน้ำมันไฮดรอลิก			
	(Y) เปลี่ยนถ่ายน้ำมันเกียร์			
ม้วนสายไฟ (Cabel Reel)	(D) สภาพม้วนสายไฟ	✓		
	(D) สภาพม้วนสายไฟ	✓		
	(D) Brush and slip-ring alignment	✓		
	(D) มอเตอร์และชุดเบรก	✓		
	(D) เกียร์	✓		
	(W) ตรวจเช็คระดับน้ำมันเกียร์			
	(Y) เปลี่ยนถ่ายน้ำมันเกียร์			
ไฟส่องสว่าง	(D) ไฟส่องสว่างทางเดิน	✓		
	(D) ไฟส่องสว่างบูม	✓		
	(D) ไฟส่องสว่างชุด Trolley	✓		
	(D) ไฟส่องสว่าง Gantry	✓		
ห้อง E-Room	(3M) ทำความสะอาดเครื่องปรับอากาศ และทำความสะอาดภายในห้อง E-Room			
ห้องพนักงานควบคุมปั้นจั่น	(M) เช็ดทำความสะอาดกระจกภายนอก และทำความสะอาดภายในห้องพนักงานควบคุมปั้นจั่น			
	(3M) ทำความสะอาดเครื่องปรับอากาศ			
ห้องตรวจเช็ค (Checking)	(3M) ทำความสะอาดเครื่องปรับอากาศ และห้องตรวจเช็ค			





ระบบ	รายการตรวจเช็ค	ผลการตรวจเช็ค		หมายเหตุ
		ปกติ	ไม่ปกติ	
ถังดับเพลิง	(D) ตรวจเช็คมาตรวัดของก๊าซที่บรรจุอยู่ในถังดับเพลิง และสภาพโดยทั่วไปของถังดับเพลิง	✓		
ราง , บ่อพัก และสายไฟ	(3M) ตรวจเช็คทำความสะอาด			
DRIVE / PLC	(Y) ปรับแต่งค่าพารามิเตอร์ระบบการทำงานของอุปกรณ์ ไฟฟ้า			
HV ROOM / หม้อแปลง	(D) แรงดันไฟฟ้าแรงสูง		หมายเหตุ	(D) อุณหภูมิหม้อแปลง
	Phase A-B	11.34 KV		Phase A 50.4 °C
	Phase B-C	11.42 KV		Phase B 53.1 °C
	Phase C-A	11.78 KV		Phase C 48.7 °C

หมายเหตุ

- (D) คือ ตรวจเช็คประจำวัน (W) คือ ตรวจเช็คประจำสัปดาห์ (M) คือ ตรวจเช็คประจำเดือน  
(3M) คือ ตรวจเช็คประจำทุก 3 เดือน (Y) คือ ครบกำหนด 12 เดือน

ตรวจเช็คเวลา 9.00 น.

ผู้บันทึก

ผู้ตรวจเช็ค

ผู้ตรวจสอบ

นายภูมิ แก้วตา

นายพุทธิพงศ์ สกฤตพูนทรัพย์

รายงานการตรวจสอบ ตรวจเช็คและดูแล

ปั้นจั่นยกตู้สินค้าหน้าท่าชนิดเดินบนราง

QGC 001 HDHM

ประจำเดือนกุมภาพันธ์ 2565

โดย

บริษัท วีบีเอส. เซอร์วิส จำกัด



( นายนิธิกรณ วังศ์ธรรม )

ผู้จัดการโครงการ





รายงานการตรวจเช็ค QGC-001 ( HDHM )

วันที่

1 กุมภาพันธ์ 2565

ระบบ	รายการตรวจเช็ค	ผลการตรวจเช็ค		หมายเหตุ
		ปกติ	ไม่ปกติ	
HOIST ชั่วโมงการทำงาน 4146.11 Hrs	(D) ก้านบังคับและอุปกรณ์ควบคุมต่างๆ	✓		
	(D) สภาพทั่วไปของลวดสลิง และร่นลวดสลิง	✓		
	(D) มอเตอร์	✓		
	(D) ชุดเบรก	✓		
	(D) เกียร์	✓		
	(W) ตรวจเช็คระดับน้ำมันไฮดรอลิก			
	(W) ตรวจเช็คระดับน้ำมันเกียร์			
	(M) อัดจารบี			
	(Y) เปลี่ยนถ่ายน้ำมันไฮดรอลิก			
	(Y) เปลี่ยนถ่ายน้ำมันเกียร์			
Gantry ชั่วโมงการทำงาน 486.26 Hrs	(D) ก้านบังคับและอุปกรณ์ควบคุมต่างๆ	✓		
	(D) Rail camp	✓		
	(D) มอเตอร์และชุดเบรก	✓		
	(D) ล้อ Gantry	✓		
	(D) เกียร์	✓		
	(W) ตรวจเช็คระดับน้ำมันเกียร์			
	(M) อัดจารบี			
	(M) ระบบจารบีอัตโนมัติ			
	(M) เติมจารบีในถังพักของระบบจารบีอัตโนมัติ			
	(Y) เปลี่ยนถ่ายน้ำมันเกียร์			
Trolley ชั่วโมงการทำงาน 2595.39 Hrs	(D) ก้านบังคับและอุปกรณ์ควบคุมต่างๆ	✓		
	(D) Side roller และราง	✓		
	(D) ชุดสายไฟ	✓		
	(D) มอเตอร์และชุดเบรก	✓		
	(D) ล้อ Trolley	✓		
	(D) เกียร์	✓		
	(W) ตรวจเช็คระดับน้ำมันเกียร์			
	(M) อัดจารบี			
	(Y) เปลี่ยนถ่ายน้ำมันเกียร์			
Trim /List/ Skew	(D) ค้านบังคับและอุปกรณ์ควบคุมต่างๆ	✓		
	(D) สภาพทั่วไปและการรื้อชิ้น	✓		
	(D) สภาพทั่วไปของรอก	✓		
	(D) มอเตอร์และชุดปั๊มไฮดรอลิก	✓		
	(W) ตรวจเช็คระดับน้ำมันไฮดรอลิก			
	(M) อัดจารบี			
	(M) ระบบจารบีอัตโนมัติ			
	(M) เติมจารบีในถังพักของระบบจารบีอัตโนมัติ			
	(Y) เปลี่ยนถ่ายน้ำมันไฮดรอลิก			



ระบบ	รายการตรวจเช็ค	ผลการตรวจเช็ค		หมายเหตุ
		ปกติ	ไม่ปกติ	
Spreader Counter 167781	(D) อุปกรณ์ควบคุมต่างๆ	✓		
	(D) ชุดหลอดไฟแสดงสถานะ	✓		
	(D) มอเตอร์และชุดเบรก	✓		
	(D) สภาพทั่วไปของ Spreader	✓		
	(D) โซ่	✓		
	(D) เกียร์	✓		
	(W) ตรวจเช็คระดับน้ำมันเกียร์			
	(M) อัดจารบี			
	(Y) เปลี่ยนถ่ายน้ำมันเกียร์			
Headblock	(D) สภาพทั่วไปของ Headblock	✓		
	(D) รอกและเพลา	✓		
	(M) อัดจารบี			
Boom ชั่วโมงการทำงาน 6.50 Hrs	(D) สภาพทั่วไปของ Boom	✓		
	(D) สภาพทั่วไปของลวดสลิง และร่นลวดสลิง	✓		
	(D) มอเตอร์	✓		
	(D) ชุดเบรก	✓		
	(D) เกียร์	✓		
	(W) ตรวจเช็คระดับน้ำมันไฮดรอลิค			
	(W) ตรวจเช็คระดับน้ำมันเกียร์			
	(M) อัดจารบี			
	(M) ระบบจารบีอัตโนมัติ			
	(M) เติมน้ำมันในถังพักของระบบจารบีอัตโนมัติ			
	(Y) เปลี่ยนถ่ายน้ำมันไฮดรอลิค			
	(Y) เปลี่ยนถ่ายน้ำมันเกียร์			
ม้วนสายไฟ (Cabel Reel)	(D) สภาพม้วนสายไฟ	✓		
	(D) สภาพม้วนสายไฟ	✓		
	(D) Brush and slip-ring alignment	✓		
	(D) มอเตอร์และชุดเบรก	✓		
	(D) เกียร์	✓		
	(W) ตรวจเช็คระดับน้ำมันเกียร์			
	(Y) เปลี่ยนถ่ายน้ำมันเกียร์			
ไฟส่องสว่าง	(D) ไฟส่องสว่างทางเดิน	✓		
	(D) ไฟส่องสว่างบูม	✓		
	(D) ไฟส่องสว่างชุด Trolley	✓		
	(D) ไฟส่องสว่าง Gantry	✓		
ห้อง E-Room	(3M) ทำความสะอาดเครื่องปรับอากาศ และทำความสะอาดภายในห้อง E-Room			
ห้องพนักงานควบคุมปั้นจั่น	(M) เช็ดทำความสะอาดกระจกภายนอก และทำความสะอาดภายในห้องพนักงานควบคุมปั้นจั่น			
	(3M) ทำความสะอาดเครื่องปรับอากาศ			
ห้องตรวจเช็ค (Checking)	(3M) ทำความสะอาดเครื่องปรับอากาศ และห้องตรวจเช็ค			





ระบบ	รายการตรวจเช็ค		ผลการตรวจเช็ค		หมายเหตุ
			ปกติ	ไม่ปกติ	
ถังดับเพลิง	(D) ตรวจเช็คมาตรวัดของก๊าซที่บรรจุอยู่ในถังดับเพลิงและสภาพโดยทั่วไปของถังดับเพลิง		✓		
ราง , บ่อพัก และสายไฟ	(3M) ตรวจเช็คทำความสะอาด				
DRIVE / PLC	(Y) ปรับแต่งค่าพารามิเตอร์ระบบการทำงานของอุปกรณ์ไฟฟ้า				
HV ROOM / หม้อแปลง	(D) แรงดันไฟฟ้าแรงสูง		หมายเหตุ		(D) อุณหภูมิหม้อแปลง
	Phase A-B	11.57 KV			Phase A 54.1 °C
	Phase B-C	11.65 KV			Phase B 56.7 °C
	Phase C-A	12.03 KV			Phase C 52.5 °C

**หมายเหตุ**

(D) คือ ตรวจเช็คประจำวัน

(W) คือ ตรวจเช็คประจำสัปดาห์

(M) คือ ตรวจเช็คประจำเดือน

(3M) คือ ตรวจเช็คประจำทุก 3 เดือน

(Y) คือ ครบกำหนด 12 เดือน

ตรวจเช็คเวลา 9.00 น.

ผู้บันทึก

ผู้ตรวจเช็ค

ผู้ตรวจสอบ

นายภูมิ แก้วตา

นายพุทธิพงศ์ สุกุลพุนทรัพย์

รายงานการตรวจสอบ ตรวจเช็คและดูแล

ปั้นจั่นยกตู้สินค้าหน้าท่าชนิดเดินบนราง

QGC 001 HDHM

ประจำเดือน มีนาคม 2565

โดย

บริษัท วีบีเอส. เซอร์วิส จำกัด



( นายนิกรณ วังศ์ธรรม )

ผู้จัดการโครงการ





รายงานการตรวจเช็ค QGC-001 ( HDHM )

วันที่

1 มีนาคม 2565

ระบบ	รายการตรวจเช็ค	ผลการตรวจเช็ค		หมายเหตุ
		ปกติ	ไม่ปกติ	
HOIST ชั่วโมงการทำงาน 4379.81 Hrs	(D) ก้านบังคับและอุปกรณ์ควบคุมต่างๆ	✓		
	(D) สภาพทั่วไปของลวดสลิง และร่นลวดสลิง	✓		
	(D) มอเตอร์	✓		
	(D) ชุดเบรก	✓		
	(D) เกียร์	✓		
	(W) ตรวจเช็คระดับน้ำมันไฮดรอลิก			
	(W) ตรวจเช็คระดับน้ำมันเกียร์			
	(M) อัดจารบี			
	(Y) เปลี่ยนถ่ายน้ำมันไฮดรอลิก			
	(Y) เปลี่ยนถ่ายน้ำมันเกียร์			
Gantry ชั่วโมงการทำงาน 512.07 Hrs	(D) ก้านบังคับและอุปกรณ์ควบคุมต่างๆ	✓		
	(D) Rail camp	✓		
	(D) มอเตอร์และชุดเบรก	✓		
	(D) ล้อ Gantry	✓		
	(D) เกียร์	✓		
	(W) ตรวจเช็คระดับน้ำมันเกียร์			
	(M) อัดจารบี			
	(M) ระบบจารบีอัตโนมัติ			
	(M) เติมจารบีในถังพักของระบบจารบีอัตโนมัติ			
	(Y) เปลี่ยนถ่ายน้ำมันเกียร์			
Trolley ชั่วโมงการทำงาน 2747.74 Hrs	(D) ก้านบังคับและอุปกรณ์ควบคุมต่างๆ	✓		
	(D) Side roller และราง	✓		
	(D) ชุดสายไฟ	✓		
	(D) มอเตอร์และชุดเบรก	✓		
	(D) ล้อ Trolley	✓		
	(D) เกียร์	✓		
	(W) ตรวจเช็คระดับน้ำมันเกียร์			
	(M) อัดจารบี			
	(Y) เปลี่ยนถ่ายน้ำมันเกียร์			
Trim /List/ Skew	(D) คันบังคับและอุปกรณ์ควบคุมต่างๆ	✓		
	(D) สภาพทั่วไปและการรื้อชิ้น	✓		
	(D) สภาพทั่วไปของรอก	✓		
	(D) มอเตอร์และชุดปั๊มไฮดรอลิก	✓		
	(W) ตรวจเช็คระดับน้ำมันไฮดรอลิก			
	(M) อัดจารบี			
	(M) ระบบจารบีอัตโนมัติ			
	(M) เติมจารบีในถังพักของระบบจารบีอัตโนมัติ			
	(Y) เปลี่ยนถ่ายน้ำมันไฮดรอลิก			



ระบบ	รายการตรวจเช็ค	ผลการตรวจเช็ค		หมายเหตุ
		ปกติ	ไม่ปกติ	
Spreader Counter 177688	(D) อุปกรณ์ควบคุมต่างๆ	✓		
	(D) ชุดหลอดไฟแสดงสถานะ	✓		
	(D) มอเตอร์และชุดเบรก	✓		
	(D) สภาพทั่วไปของ Spreader	✓		
	(D) โซ่	✓		
	(D) เกียร์	✓		
	(W) ตรวจเช็คระดับน้ำมันเกียร์			
	(M) อัดจารบี			
	(Y) เปลี่ยนถ่ายน้ำมันเกียร์			
Headblock	(D) สภาพทั่วไปของ Headblock	✓		
	(D) รอกและเพลา	✓		
	(M) อัดจารบี			
Boom ชั่วโมงการทำงาน 6.50 Hrs	(D) สภาพทั่วไปของ Boom	✓		
	(D) สภาพทั่วไปของลวดสลิง และร่นลวดสลิง	✓		
	(D) มอเตอร์	✓		
	(D) ชุดเบรก	✓		
	(D) เกียร์	✓		
	(W) ตรวจเช็คระดับน้ำมันไฮดรอลิค			
	(W) ตรวจเช็คระดับน้ำมันเกียร์			
	(M) อัดจารบี			
	(M) ระบบจารบีอัตโนมัติ			
	(M) เติมจารบีในถังพักของระบบจารบีอัตโนมัติ			
	(Y) เปลี่ยนถ่ายน้ำมันไฮดรอลิค			
	(Y) เปลี่ยนถ่ายน้ำมันเกียร์			
ม้วนสายไฟ (Cabel Reel)	(D) สภาพฉนวนสายไฟ	✓		
	(D) สภาพม้วนสายไฟ	✓		
	(D) Brush and slip-ring alignment	✓		
	(D) มอเตอร์และชุดเบรก	✓		
	(D) เกียร์	✓		
	(W) ตรวจเช็คระดับน้ำมันเกียร์			
	(Y) เปลี่ยนถ่ายน้ำมันเกียร์			
ไฟส่องสว่าง	(D) ไฟส่องสว่างทางเดิน	✓		
	(D) ไฟส่องสว่างบูม	✓		
	(D) ไฟส่องสว่างชุด Trolley	✓		
	(D) ไฟส่องสว่าง Gantry	✓		
ห้อง E-Room	(3M) ทำความสะอาดเครื่องปรับอากาศ และทำความสะอาดภายในห้อง E-Room			
ห้องพนักงานควบคุมปั้นจั่น	(M) เช็ดทำความสะอาดกระจกภายนอก และทำความสะอาดภายในห้องพนักงานควบคุมปั้นจั่น			
	(3M) ทำความสะอาดเครื่องปรับอากาศ			
ห้องตรวจเช็ค (Checking)	(3M) ทำความสะอาดเครื่องปรับอากาศ และห้องตรวจเช็ค			





ระบบ	รายการตรวจเช็ค	ผลการตรวจเช็ค		หมายเหตุ
		ปกติ	ไม่ปกติ	
ถังดับเพลิง	(D) ตรวจเช็คมาตรวัดของก๊าซที่บรรจุอยู่ในถังดับเพลิง และสภาพโดยทั่วไปของถังดับเพลิง	✓		
ราง , บ่อพัก และสายไฟ	(3M) ตรวจเช็คทำความสะอาด			
DRIVE / PLC	(Y) ปรับตั้งค่าพารามิเตอร์ระบบการทำงานของอุปกรณ์ ไฟฟ้า			
HV ROOM / หม้อแปลง	(D) แรงดันไฟฟ้าแรงสูง	หมายเหตุ		(D) อุณหภูมิหม้อแปลง
	Phase A-B	11.40	KV	Phase A 55.7 °C
	Phase B-C	11.58	KV	Phase B 58.3 °C
	Phase C-A	11.97	KV	Phase C 54.3 °C

หมายเหตุ

- (D) คือ ตรวจเช็คประจำวัน (W) คือ ตรวจเช็คประจำสัปดาห์ (M) คือ ตรวจเช็คประจำเดือน  
(3M) คือ ตรวจเช็คประจำทุก 3 เดือน (Y) คือ ครบกำหนด 12 เดือน

ตรวจเช็คเวลา 9.00 น.

ผู้บันทึก

ผู้ตรวจเช็ค

ผู้ตรวจสอบ

นายภูมิ แก้วตา

นายสิทธิพันธ์ ลอดทพร